

Nombre del Producto: Anticuerpo policlonal de conejo fosfo-MEK1 (Ser298)**Nº de Catálogo: APRab00703**

Solo para uso en investigación.

Resumen

Descripción	Anticuerpo policlonal de conejo
Huésped	Conejo
Aplicación	WB,IHC,ICC/IF
Reactividad	Humano, Ratón, Rata
Conjugación	No conjugado
Modificación	Fosforilado
Isotipo	IgG
Clonalidad	Policlonal
Formato	Líquido
Concentración	1 mg/ml
Almacenamiento	Hacer alícuotas y almacenar a -20°C (válido por 12 meses). Evitar ciclos de congelación/descongelación.
Envío	Bolsas de hielo
Tampon	IgG de conejo en solución salina tamponada con fosfato, pH 7,4, 150 mM de NaCl, 0,02 % de azida sódica y 50 % de glicerol.
Purificación	Cromatografía de afinidad

Aplicación

Relación de Dilución	WB 1:500-1:1000,IHC 1:50-1:100,ICC/IF 1:50-1:200
Peso Molecular	Calculated MW: 43 kDa; Observed MW: 43 kDa

Información del Antígeno

Nombre del Gen	MAP2K1
Nombres Alternativos	MAP2K1; MEK1; PRKMK1; Dual specificity mitogen-activated protein kinase kinase 1; MAP kinase kinase 1; MAPKK 1; MKK1; ERK activator kinase 1; MAPK/ERK kinase 1; MEK 1
ID del Gen	5604
ID SwissProt	Q02750
Inmunógeno	Un péptido sintético fosforilado correspondiente a los residuos de la proteína diana.

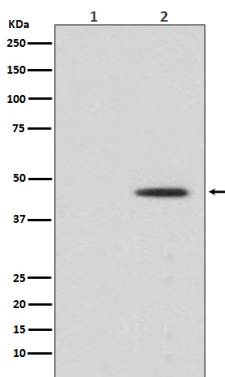
Antecedentes

La proteína codificada por este gen pertenece a la familia de las proteínas quinasas de doble especificidad, que actúan como quinasas activadas por mitógeno (MAP). Las MAP quinasas, también conocidas como quinasas reguladas por señales extracelulares (ERK), actúan como punto de integración para múltiples señales bioquímicas.

Área de Investigación

Transducción de señales

Datos de Imagen



Análisis de transferencia Western de Phospho-MEK1 (S298) en (1) HeLa tratada con lisados LP; (2) Lisados de HeLa usando el anticuerpo Phospho-MEK1 (Ser298).