

**Nombre del Producto:** Anticuerpo policlonal de conejo contra el receptor de fosfoglutamato 1 (subtipo AMPA) (Ser845)

**Nº de Catálogo:** APRab00702

Solo para uso en investigación.

## Resumen

<b>Descripción</b>	Anticuerpo policlonal de conejo
<b>Huésped</b>	Conejo
<b>Aplicación</b>	WB
<b>Reactividad</b>	Humano, Ratón, Rata
<b>Conjugación</b>	No conjugado
<b>Modificación</b>	Fosforilado
<b>Isotipo</b>	IgG
<b>Clonalidad</b>	Policlonal
<b>Formato</b>	Líquido
<b>Concentración</b>	1 mg/ml
<b>Almacenamiento</b>	Hacer alícuotas y almacenar a -20°C (válido por 12 meses). Evitar ciclos de congelación/descongelación.
<b>Envío</b>	Bolsas de hielo
<b>Tampon</b>	IgG de conejo en solución salina tamponada con fosfato, pH 7,4, 150 mM de NaCl, 0,02 % de azida sódica y 50 % de glicerol.
<b>Purificación</b>	Cromatografía de afinidad

## Aplicación

<b>Relación de Dilución</b>	WB 1:500-1:1000
<b>Peso Molecular</b>	Calculated MW: 102 kDa; Observed MW: 102 kDa

## Información del Antígeno

<b>Nombre del Gen</b>	GRIA1
<b>Nombres Alternativos</b>	GRIA1; GLUH1; GLUR1; Glutamate receptor 1; GluR-1; AMPA-selective glutamate receptor 1; GluR-A; GluR-K1; Glutamate receptor ionotropic; AMPA 1; GluA1
<b>ID del Gen</b>	2890
<b>ID SwissProt</b>	P42261
<b>Inmunógeno</b>	Un péptido sintético fosforilado correspondiente a los residuos de la proteína diana.

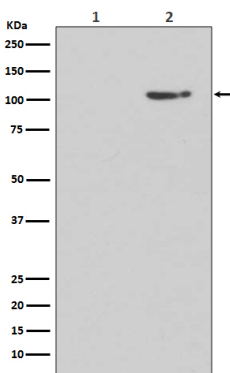
## Antecedentes

Los receptores AMPA (ácido  $\alpha$ -amino-3-hidroxi-5-metil-4-isoxazolpropiónico), kainato y NMDA (N-metil-D-aspartato) son las tres familias principales de canales iónicos ionotrópicos regulados por glutamato. Los receptores AMPA (AMPA) constan de cuatro subunidades (GluR 1-4), que se ensamblan como homotetrámeros o heterotetrámeros para mediar la mayoría de las transmisiones excitatorias rápidas en el sistema nervioso central. Los AMPAR participan en la formación, estabilización y plasticidad de las sinapsis.

## Área de Investigación

Neurociencia

## Datos de Imagen



Análisis de transferencia Western de Phospho-GluR1 (S845) en (1) lisados de cerebro humano tratados con lisados de fosfatasa Lambda; (2) lisados de cerebro humano utilizando el anticuerpo del receptor de fosfoglutamato 1 (subtipo AMPA) (Ser845).