

**Nombre del Producto:** Anticuerpo policlonal de conejo fosfo-RSK1 p90 (Thr359/Ser363)  
**Nº de Catálogo:** APRab00679

Solo para uso en investigación.

## Resumen

<b>Descripción</b>	Anticuerpo policlonal de conejo
<b>Huésped</b>	Conejo
<b>Aplicación</b>	WB,IHC,ICC/IF,IP
<b>Reactividad</b>	Humano, Ratón, Rata
<b>Conjugación</b>	No conjugado
<b>Modificación</b>	Fosforilado
<b>Isotipo</b>	IgG
<b>Clonalidad</b>	Policlonal
<b>Formato</b>	Líquido
<b>Concentración</b>	1 mg/ml
<b>Almacenamiento</b>	Hacer alícuotas y almacenar a -20°C (válido por 12 meses). Evitar ciclos de congelación/descongelación.
<b>Envío</b>	Bolsas de hielo
<b>Tampon</b>	IgG de conejo en solución salina tamponada con fosfato, pH 7,4, 150 mM de NaCl, 0,02 % de azida sódica y 50 % de glicerol.
<b>Purificación</b>	Cromatografía de afinidad

## Aplicación

<b>Relación de Dilución</b>	WB 1:500-1:1000,IHC 1:50-1:100,ICC/IF 1:50-1:200,IP 1:20-1:50
<b>Peso Molecular</b>	Calculated MW: 83 kDa; Observed MW: 90 kDa

## Información del Antígeno

<b>Nombre del Gen</b>	RPS6KA1 RPS6KA1; MAPKAPK1A; RSK1; Ribosomal protein S6 kinase alpha-1; S6K-alpha-1; 90 kDa
<b>Nombres Alternativos</b>	ribosomal protein S6 kinase 1; p90-RSK 1; p90RSK1; p90S6K; MAP kinase-activated protein kinase 1a; MAPK-activated protein kinase 1a; MAPKAP kinase 1a; MAPKAP
<b>ID del Gen</b>	6195
<b>ID SwissProt</b>	Q15418
<b>Inmunógeno</b>	Un péptido sintético fosforilado correspondiente a los residuos de la proteína diana.

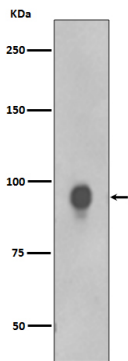
## Antecedentes

Rsk1 pertenece a una familia de quinasas de la proteína S6 ribosomal de 90 kDa, que incluye Rsk1, Rsk2 y Rsk3. Estas son quinasas de serina/treonina ampliamente expresadas que se activan en respuesta a estímulos mitogénicos, incluyendo las quinasas reguladas por señales extracelulares Erk1 y Erk2. Rsk1 es activada por MAPK in vitro e in vivo mediante fosforilación. Las Rsk activas parecen desempeñar un papel importante en la regulación transcripcional al translocarse al núcleo y fosforilar c-Fos y CREB.

## Área de Investigación

Transducción de señales

## Datos de Imagen



Análisis de transferencia Western de la fosforilación de RSK 1 p90 en lisados K562 tratados con EGF usando el anticuerpo Phospho-RSK1 p90 (Thr359/Ser363).