
Nombre del Producto: Anticuerpo policlonal de conejo contra la insulina**Nº de Catálogo: APRab00657**

Solo para uso en investigación.

Resumen

Descripción	Anticuerpo policlonal de conejo
Huésped	Conejo
Aplicación	IHC,ELISA
Reactividad	Humano, Ratón, Rata
Conjugación	No conjugado
Modificación	Sin modificar
Isotipo	IgG
Clonalidad	Policlonal
Formato	Líquido
Concentración	1 mg/ml
Almacenamiento	Hacer alícuotas y almacenar a -20°C (válido por 12 meses). Evitar ciclos de congelación/descongelación.
Envío	Bolsas de hielo
Tampon	Líquido en PBS que contiene 50% de glicerol, 0,5% de proteína protectora y 0,02% de azida sódica, pH 7,3.
Purificación	Purificación por afinidad

Aplicación

Relación de Dilución	IHC 1:50-1:100,ELISA 1:5000-1:20000
Peso Molecular	-

Información del Antígeno

Nombre del Gen	INS
Nombres Alternativos	Insulin [Cleaved into: Insulin B chain; Insulin A chain]
ID del Gen	3630
ID SwissProt	P01308
Inmunógeno	Péptido sintético de proteína humana en rango AA: 30-70

Antecedentes

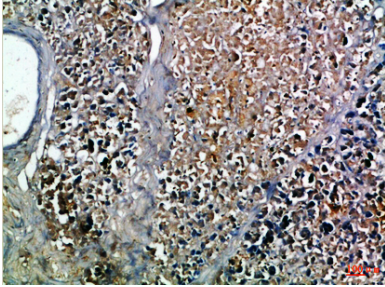
La insulina disminuye la concentración de glucosa en sangre. Aumenta la permeabilidad celular a los monosacáridos,

aminoácidos y ácidos grasos. Acelera la glucólisis, el ciclo de las pentosas fosfato y la síntesis de glucógeno en el hígado.

Área de Investigación

Transducción de señales

Datos de Imagen



Análisis inmunohistoquímico del páncreas humano incluido en parafina utilizando anticuerpos de insulina. Se utilizó citrato de sodio a alta presión y temperatura, pH 6,0, para la recuperación del antígeno.