

**Nombre del Producto: Anticuerpo policlonal de conejo IL-22****Nº de Catálogo: APRab00642**

Solo para uso en investigación.

**Resumen**

<b>Descripción</b>	Anticuerpo policlonal de conejo
<b>Huésped</b>	Conejo
<b>Aplicación</b>	WB,ELISA
<b>Reactividad</b>	Humano, Ratón, Rata
<b>Conjugación</b>	No conjugado
<b>Modificación</b>	Sin modificar
<b>Isotipo</b>	IgG
<b>Clonalidad</b>	Policlonal
<b>Formato</b>	Líquido
<b>Concentración</b>	1 mg/ml
<b>Almacenamiento</b>	Hacer alícuotas y almacenar a -20°C (válido por 12 meses). Evitar ciclos de congelación/descongelación.
<b>Envío</b>	Bolsas de hielo
<b>Tampon</b>	Líquido en PBS que contiene 50% de glicerol, 0,5% de proteína protectora y 0,02% de azida sódica, pH 7,3.
<b>Purificación</b>	Purificación por afinidad

**Aplicación**

<b>Relación de Dilución</b>	WB 1:500-1:1000,ELISA 1:5000-1:20000
<b>Peso Molecular</b>	Calculated MW: 20 kDa; Observed MW: 20 kDa

**Información del Antígeno**

<b>Nombre del Gen</b>	IL22
<b>Nombres Alternativos</b>	IL-22; IL22; ILTIF; ZCYTO18; Interleukin-22; IL-22; Cytokine Zcyto18; IL-10-related T-cell-derived-inducible factor; IL-TIF
<b>ID del Gen</b>	50616
<b>ID SwissProt</b>	Q9GZX6
<b>Inmunógeno</b>	El antisuero se produjo contra el péptido sintetizado derivado de la región C-terminal de la IL22 humana. Rango de AA: 121-170.

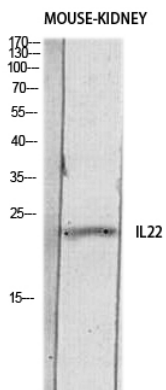
## Antecedentes

Citoquina que contribuye a la respuesta inflamatoria in vivo.

## Área de Investigación

Inmunología

## Datos de Imagen



Análisis de transferencia Western de IL-22 en lisados de RIÑÓN de ratón utilizando el anticuerpo IL-22.