

**Nombre del Producto: Anticuerpo policlonal de conejo Cripto 3****Nº de Catálogo: APRab00641**

Solo para uso en investigación.

**Resumen**

<b>Descripción</b>	Anticuerpo policlonal de conejo
<b>Huésped</b>	Conejo
<b>Aplicación</b>	WB,ELISA
<b>Reactividad</b>	Humano
<b>Conjugación</b>	No conjugado
<b>Modificación</b>	Sin modificar
<b>Isotipo</b>	IgG
<b>Clonalidad</b>	Policlonal
<b>Formato</b>	Líquido
<b>Concentración</b>	1 mg/ml
<b>Almacenamiento</b>	Hacer alícuotas y almacenar a -20°C (válido por 12 meses). Evitar ciclos de congelación/descongelación.
<b>Envío</b>	Bolsas de hielo
<b>Tampon</b>	Líquido en PBS que contiene 50% de glicerol, 0,5% de proteína protectora y 0,02% de azida sódica, pH 7,3.
<b>Purificación</b>	Purificación por afinidad

**Aplicación**

<b>Relación de Dilución</b>	WB 1:500-1:1000,ELISA 1:5000-1:20000
<b>Peso Molecular</b>	Calculated MW: 21 kDa; Observed MW: 21 kDa

**Información del Antígeno**

<b>Nombre del Gen</b>	TDGF1P3 TDGF1P3; CRIPTO3; TDGF2; TDGF3; Putative teratocarcinoma-derived growth factor 3;
<b>Nombres Alternativos</b>	Cripto-3 growth factor; Epidermal growth factor-like cripto protein CR3; Teratocarcinoma-derived growth factor 1 pseudogene 3
<b>ID del Gen</b>	6998.0
<b>ID SwissProt</b>	P51864
<b>Inmunógeno</b>	El antisuero se produjo contra el péptido sintetizado derivado de la región interna del TDGF1P3 humano. Rango de AA: 1-50.

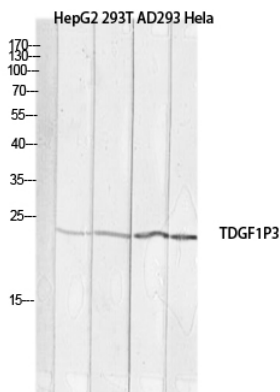
## Antecedentes

Podría desempeñar un papel en la determinación de las células epiblasticas que posteriormente dan lugar al mesodermo.

## Área de Investigación

Biología celular

## Datos de Imagen



Análisis de transferencia Western de Cripto 3 en lisados HepG2, 293T, AD293 y HeLa usando el anticuerpo Cripto 3.