

Nombre del Producto: Anticuerpo policlonal de conejo AChR alfa1**Nº de Catálogo: APRab00629**

Solo para uso en investigación.

Resumen

Descripción	Anticuerpo policlonal de conejo
Huésped	Conejo
Aplicación	WB,ELISA
Reactividad	Humano, Ratón, Rata
Conjugación	No conjugado
Modificación	Sin modificar
Isotipo	IgG
Clonalidad	Policlonal
Formato	Líquido
Concentración	1 mg/ml
Almacenamiento	Hacer alícuotas y almacenar a -20°C (válido por 12 meses). Evitar ciclos de congelación/descongelación.
Envío	Bolsas de hielo
Tampon	Líquido en PBS que contiene 50% de glicerol, 0,5% de proteína protectora y 0,02% de azida sódica, pH 7,3.
Purificación	Purificación por afinidad

Aplicación

Relación de Dilución	WB 1:500-1:1000,ELISA 1:5000-1:20000
Peso Molecular	Calculated MW: 52 kDa; Observed MW: 55 kDa

Información del Antígeno

Nombre del Gen	CHRNA1
Nombres Alternativos	CHRNA1; ACHRA; CHNRA; Acetylcholine receptor subunit alpha
ID del Gen	1134
ID SwissProt	P02708
Inmunógeno	El antisuero se produjo contra el péptido sintetizado derivado de la región interna del ARNCh1 humano. Rango de AA: 171-220.

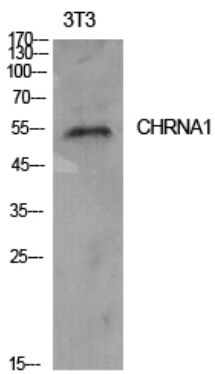
Antecedentes

Tras la unión de la acetilcolina, el AChR responde con un cambio extenso en la conformación que afecta a todas las subunidades y conduce a la apertura de un canal conductor de iones a través de la membrana plasmática.

Área de Investigación

Neurociencia

Datos de Imagen



Análisis de transferencia Western de AChR alfa1 en lisados NIH3T3 usando el anticuerpo AChR alfa1.