

Nombre del Producto: Anticuerpo policlonal de conejo anti-linfotactina**Nº de Catálogo:** APRab00621

Solo para uso en investigación.

Resumen

Descripción	Anticuerpo policlonal de conejo
Huésped	Conejo
Aplicación	WB,ELISA
Reactividad	Humano
Conjugación	No conjugado
Modificación	Sin modificar
Isotipo	IgG
Clonalidad	Policlonal
Formato	Líquido
Concentración	1 mg/ml
Almacenamiento	Hacer alícuotas y almacenar a -20°C (válido por 12 meses). Evitar ciclos de congelación/descongelación.
Envío	Bolsas de hielo
Tampon	Líquido en PBS que contiene 50% de glicerol, 0,5% de proteína protectora y 0,02% de azida sódica, pH 7,3.
Purificación	Purificación por afinidad

Aplicación

Relación de Dilución	WB 1:500-1:1000,ELISA 1:5000-1:20000
Peso Molecular	Calculated MW: 13 kDa; Observed MW: 13 kDa

Información del Antígeno

Nombre del Gen	XCL1/XCL2 XCL1; LTN; SCYC1; Lymphotactin; ATAC; C motif chemokine 1; Cytokine SCM-1;
Nombres Alternativos	Lymphotaxin; SCM-1-alpha; Small-inducible cytokine C1; XC chemokine ligand 1; XCL2; SCYC2; Cytokine SCM-1 beta; C motif chemokine 2; XC chemokine ligand 2
ID del Gen	6375/6846
ID SwissProt	P47992/Q9UBD3
Inmunógeno	-

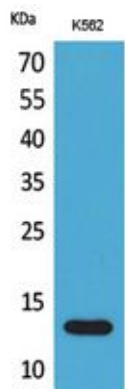
Antecedentes

Actividad quimiotáctica para linfocitos, pero no para monocitos ni neutrófilos. En el timo, media la acumulación medular de células dendríticas tímicas y contribuye a la regulación del desarrollo de linfocitos T, desempeñando un papel en el establecimiento de la autotolerancia.

Área de Investigación

Inmunología

Datos de Imagen



Análisis Western blot de linfotactina en lisados K562 usando anticuerpo linfotactina.