

Nombre del Producto: Anticuerpo policlonal de conejo ENPP2**Nº de Catálogo: APRab00618**

Solo para uso en investigación.

Resumen

Descripción	Anticuerpo policlonal de conejo
Huésped	Conejo
Aplicación	WB,ELISA
Reactividad	Humano, Ratón, Rata
Conjugación	No conjugado
Modificación	Sin modificar
Isotipo	IgG
Clonalidad	Policlonal
Formato	Líquido
Concentración	1 mg/ml
Almacenamiento	Hacer alícuotas y almacenar a -20°C (válido por 12 meses). Evitar ciclos de congelación/descongelación.
Envío	Bolsas de hielo
Tampon	Líquido en PBS que contiene 50% de glicerol, 0,5% de proteína protectora y 0,02% de azida sódica, pH 7,3.
Purificación	Purificación por afinidad

Aplicación

Relación de Dilución	WB 1:500-1:1000,ELISA 1:5000-1:20000
Peso Molecular	Calculated MW: 99 kDa; Observed MW: 99 kDa

Información del Antígeno

Nombre del Gen	ENPP2
Nombres Alternativos	ENPP2; ATX; PDNP2; Ectonucleotide pyrophosphatase/phosphodiesterase family member 2; E-NPP 2; Autotaxin; Extracellular lysophospholipase D; LysoPLD
ID del Gen	5168
ID SwissProt	Q13822
Inmunógeno	El antisuero se elaboró contra el péptido sintetizado derivado de la región interna de la ENPP2 humana. Rango de AA: 401-450.

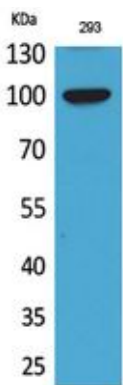
Antecedentes

Hidroliza los lisofosfolípidos para producir la molécula de señalización ácido lisofosfatídico (LPA) en los fluidos extracelulares.

Área de Investigación

Cáncer

Datos de Imagen



Análisis de transferencia Western de ENPP2 en 293 lisados utilizando el anticuerpo ENPP2.