
Nombre del Producto: Anticuerpo policlonal de conejo anti-interferón épsilon**Nº de Catálogo: APRab00616**

Solo para uso en investigación.

Resumen

Descripción	Anticuerpo policlonal de conejo
Huésped	Conejo
Aplicación	WB,ELISA
Reactividad	Humano
Conjugación	No conjugado
Modificación	Sin modificar
Isotipo	IgG
Clonalidad	Policlonal
Formato	Líquido
Concentración	1 mg/ml
Almacenamiento	Hacer alícuotas y almacenar a -20°C (válido por 12 meses). Evitar ciclos de congelación/descongelación.
Envío	Bolsas de hielo
Tampon	Líquido en PBS que contiene 50% de glicerol, 0,5% de proteína protectora y 0,02% de azida sódica, pH 7,3.
Purificación	Purificación por afinidad

Aplicación

Relación de Dilución	WB 1:500-1:1000,ELISA 1:5000-1:20000
Peso Molecular	Calculated MW: 24 kDa; Observed MW: 24 kDa

Información del Antígeno

Nombre del Gen	IFNE
Nombres Alternativos	IFNE; IFNE1; Interferon epsilon; IFN-epsilon; Interferon epsilon-1
ID del Gen	338376
ID SwissProt	Q86WN2
Inmunógeno	El antisuero se produjo contra el péptido sintetizado derivado de la región C-terminal del IFNE humano. Rango de AA: 159-208.

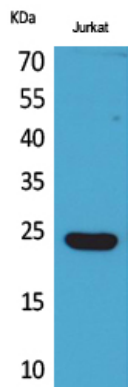
Antecedentes

El interferón tipo I es necesario para mantener los niveles basales de los genes regulados por IFN, incluidos la 2'-5'-oligoadenilato sintetasa, IRF7 e ISG15, en el tracto reproductor femenino.

Área de Investigación

Inmunología

Datos de Imagen



Análisis de transferencia Western de interferón épsilon en lisados de Jurkat utilizando el anticuerpo contra interferón épsilon.