

---

**Nombre del Producto:** Anticuerpo policlonal de conejo de ADN polimerasa mu  
**Nº de Catálogo:** APRab00606

Solo para uso en investigación.

## Resumen

<b>Descripción</b>	Anticuerpo policlonal de conejo
<b>Huésped</b>	Conejo
<b>Aplicación</b>	WB,ELISA
<b>Reactividad</b>	Humano
<b>Conjugación</b>	No conjugado
<b>Modificación</b>	Sin modificar
<b>Isotipo</b>	IgG
<b>Clonalidad</b>	Policlonal
<b>Formato</b>	Líquido
<b>Concentración</b>	1 mg/ml
<b>Almacenamiento</b>	Hacer alícuotas y almacenar a -20°C (válido por 12 meses). Evitar ciclos de congelación/descongelación.
<b>Envío</b>	Bolsas de hielo
<b>Tampon</b>	Líquido en PBS que contiene 50% de glicerol, 0,5% de proteína protectora y 0,02% de azida sódica, pH 7,3.
<b>Purificación</b>	Purificación por afinidad

## Aplicación

<b>Relación de Dilución</b>	WB 1:500-1:1000,ELISA 1:5000-1:20000
<b>Peso Molecular</b>	Calculated MW: 55 kDa; Observed MW: 55 kDa

## Información del Antígeno

<b>Nombre del Gen</b>	POLM
<b>Nombres Alternativos</b>	POLM; polmu; DNA-directed DNA/RNA polymerase mu; Pol Mu; Terminal transferase
<b>ID del Gen</b>	27434
<b>ID SwissProt</b>	Q9NP87
<b>Inmunógeno</b>	Péptido sintetizado derivado de ADN Pol $\mu$ . en el rango de AA: 210-290

## Antecedentes

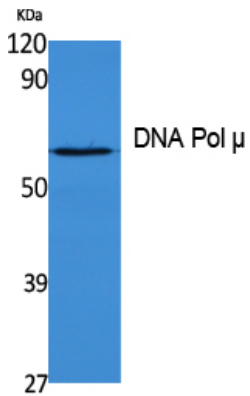
Polimerasa de relleno de huecos implicada en la reparación de roturas de doble cadena de ADN mediante unión de extremos

no homólogos (NHEJ).

## Área de Investigación

Epigenética y señalización nuclear

## Datos de Imagen



Análisis de transferencia Western de la ADN polimerasa mu en lisados K562 utilizando el anticuerpo DNA Pol μ.