

---

**Nombre del Producto: Anticuerpo policlonal de conejo RASSF8****Nº de Catálogo: APRab00604**

Solo para uso en investigación.

**Resumen**

<b>Descripción</b>	Anticuerpo policlonal de conejo
<b>Huésped</b>	Conejo
<b>Aplicación</b>	WB,ELISA
<b>Reactividad</b>	Humano, Rata
<b>Conjugación</b>	No conjugado
<b>Modificación</b>	Sin modificar
<b>Isotipo</b>	IgG
<b>Clonalidad</b>	Policlonal
<b>Formato</b>	Líquido
<b>Concentración</b>	1 mg/ml
<b>Almacenamiento</b>	Hacer alícuotas y almacenar a -20°C (válido por 12 meses). Evitar ciclos de congelación/descongelación.
<b>Envío</b>	Bolsas de hielo
<b>Tampon</b>	Líquido en PBS que contiene 50% de glicerol, 0,5% de proteína protectora y 0,02% de azida sódica, pH 7,3.
<b>Purificación</b>	Purificación por afinidad

**Aplicación**

<b>Relación de Dilución</b>	WB 1:500-1:1000,ELISA 1:5000-1:20000
<b>Peso Molecular</b>	Calculated MW: 48 kDa; Observed MW: 48 kDa

**Información del Antígeno**

<b>Nombre del Gen</b>	RASSF8
<b>Nombres Alternativos</b>	RASSF8; C12orf2; Ras association domain-containing protein 8; Carcinoma-associated protein HOJ-1
<b>ID del Gen</b>	11228
<b>ID SwissProt</b>	Q8NHQ8
<b>Inmunógeno</b>	Péptido sintetizado derivado de RASSF8. en el rango de AA: 60-140

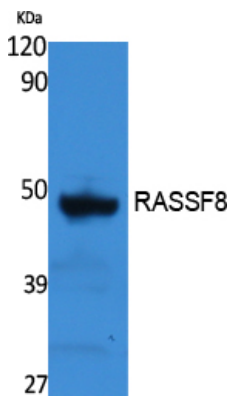
**Antecedentes**

Este gen codifica un miembro de la familia de dominios de asociación Ras (RASSF) de proteínas supresoras de tumores. Este gen es esencial para mantener la función de la unión adherente en las células epiteliales y participa en la migración de estas células. Es un candidato a gen supresor de tumores pulmonares.

## Área de Investigación

Transducción de señales

## Datos de Imagen



Análisis de transferencia Western de RASSF8 en lisados de estómago de rata utilizando el anticuerpo RASSF8.