

**Nombre del Producto: Anticuerpo policlonal de conejo ApoL6****Nº de Catálogo: APRab00600**

Solo para uso en investigación.

**Resumen**

<b>Descripción</b>	Anticuerpo policlonal de conejo
<b>Huésped</b>	Conejo
<b>Aplicación</b>	WB,ELISA
<b>Reactividad</b>	Humano
<b>Conjugación</b>	No conjugado
<b>Modificación</b>	Sin modificar
<b>Isotipo</b>	IgG
<b>Clonalidad</b>	Policlonal
<b>Formato</b>	Líquido
<b>Concentración</b>	1 mg/ml
<b>Almacenamiento</b>	Hacer alícuotas y almacenar a -20°C (válido por 12 meses). Evitar ciclos de congelación/descongelación.
<b>Envío</b>	Bolsas de hielo
<b>Tampon</b>	Líquido en PBS que contiene 50% de glicerol, 0,5% de proteína protectora y 0,02% de azida sódica, pH 7,3.
<b>Purificación</b>	Purificación por afinidad

**Aplicación**

<b>Relación de Dilución</b>	WB 1:500-1:1000,ELISA 1:5000-1:20000
<b>Peso Molecular</b>	Calculated MW: 38 kDa; Observed MW: 38 kDa

**Información del Antígeno**

<b>Nombre del Gen</b>	APOL6
<b>Nombres Alternativos</b>	APOL6; Apolipoprotein L6; Apolipoprotein L-VI; ApoL-VI
<b>ID del Gen</b>	80830
<b>ID SwissProt</b>	Q9BWW8
<b>Inmunógeno</b>	Péptido sintetizado derivado de ApoL6. en el rango de AA: 240-320

**Antecedentes**

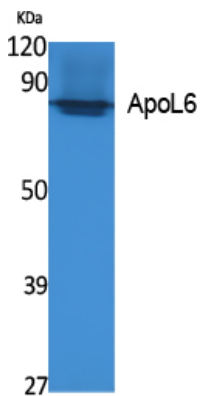
Este gen pertenece a la familia de genes de la apolipoproteína L. La proteína codificada se encuentra en el citoplasma, donde

puede afectar el movimiento de los lípidos o permitir su unión a los orgánulos. Se expresa ampliamente; en gran medida en el útero, el cerebro fetal y la médula espinal, y también se detecta en corazón, hígado, pulmón, colon, bazo, timo, próstata, placenta, glándula suprarrenal, glándula salival y glándula mamaria.

## Área de Investigación

Biología celular

## Datos de Imagen



Análisis de transferencia Western de ApoL6 en lisados K562 usando el anticuerpo ApoL6.