

Nombre del Producto: Anticuerpo policlonal de conejo ZFP36L1**Nº de Catálogo: APRab00592**

Solo para uso en investigación.

Resumen

Descripción	Anticuerpo policlonal de conejo
Huésped	Conejo
Aplicación	WB,IHC,ELISA
Reactividad	Humano, Ratón, Rata
Conjugación	No conjugado
Modificación	Sin modificar
Isotipo	IgG
Clonalidad	Policlonal
Formato	Líquido
Concentración	1 mg/ml
Almacenamiento	Hacer alícuotas y almacenar a -20°C (válido por 12 meses). Evitar ciclos de congelación/descongelación.
Envío	Bolsas de hielo
Tampon	Líquido en PBS que contiene 50% de glicerol, 0,5% de proteína protectora y 0,02% de azida sódica, pH 7,3.
Purificación	Purificación por afinidad

Aplicación

Relación de Dilución	WB 1:500-1:1000,IHC 1:50-1:100,ELISA 1:5000-1:20000
Peso Molecular	Calculated MW: 36 kDa; Observed MW: 36 kDa

Información del Antígeno

Nombre del Gen	ZFP36L1
Nombres Alternativos	ZFP36L1; BERG36; BRF1; ERF1; RNF162B; TIS11B; Zinc finger protein 36; C3H1 type-like 1; Butyrate response factor 1; EGF-response factor 1; ERF-1; Protein TIS11B
ID del Gen	677
ID SwissProt	Q07352
Inmunógeno	El antisuero se produjo contra el péptido sintetizado derivado de la TISB humana. Rango de AA: 58-107

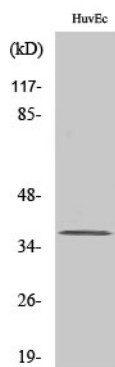
Antecedentes

Proteína de unión al ARN con dedo de zinc que desestabiliza varias transcripciones de ARNm que contienen elementos ricos en AU (ARE) citoplasmáticos al promover la eliminación de su cola de poli(A) o la deadenilación y, por lo tanto, proporciona un mecanismo para atenuar la síntesis de proteínas.

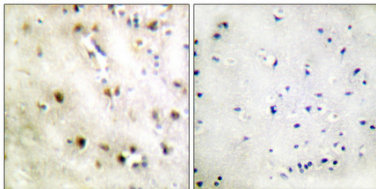
Área de Investigación

Epigenética y señalización nuclear

Datos de Imagen



Análisis de transferencia Western de ZFP36L1 en varios lisados utilizando el anticuerpo ZFP36L1.



Análisis inmunohistoquímico de cerebro humano incluido en parafina con el anticuerpo ZFP36L1. Se utilizó Tris-EDTA a alta presión y temperatura, pH 8,0, para la recuperación del antígeno. Muestra con péptido bloqueador a la derecha.