

Nombre del Producto: Anticuerpo policlonal de conejo CD42c**Nº de Catálogo: APRab00586**

Solo para uso en investigación.

Resumen

Descripción	Anticuerpo policlonal de conejo
Huésped	Conejo
Aplicación	IHC,ELISA
Reactividad	Humano, Ratón, Rata
Conjugación	No conjugado
Modificación	Sin modificar
Isotipo	IgG
Clonalidad	Policlonal
Formato	Líquido
Concentración	1 mg/ml
Almacenamiento	Hacer alícuotas y almacenar a -20°C (válido por 12 meses). Evitar ciclos de congelación/descongelación.
Envío	Bolsas de hielo
Tampon	Líquido en PBS que contiene 50% de glicerol, 0,5% de proteína protectora y 0,02% de azida sódica, pH 7,3.
Purificación	Purificación por afinidad

Aplicación

Relación de Dilución	IHC 1:50-1:100,ELISA 1:5000-1:20000
Peso Molecular	-

Información del Antígeno

Nombre del Gen	GP1BB
Nombres Alternativos	Platelet glycoprotein Ib beta chain (GP-Ib beta; GPIb-beta; GPIbB; Antigen CD42b-beta; CD antigen CD42c)
ID del Gen	2812
ID SwissProt	P13224
Inmunógeno	Péptido sintético de proteína humana en rango AA: 90-150

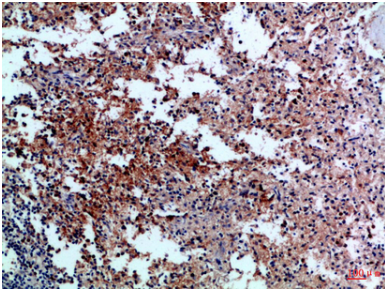
Antecedentes

Gp-Ib, una proteína de la membrana de superficie de las plaquetas, participa en la formación de los tapones plaquetarios uniéndose al factor von Willebrand, que ya está unido al subendotelio.

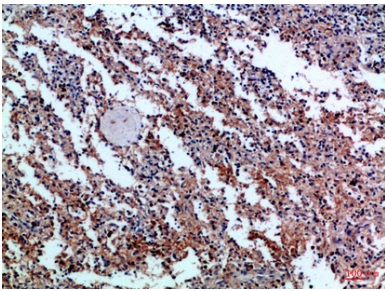
Área de Investigación

Inmunología

Datos de Imagen



Análisis inmunohistoquímico del bazo humano incluido en parafina utilizando el anticuerpo CD42c. Se utilizó citrato de sodio a alta presión y temperatura, pH 6,0, para la recuperación del antígeno.



Análisis inmunohistoquímico de amígdalas humanas incluidas en parafina utilizando el anticuerpo CD42c. Se utilizó citrato de sodio a alta presión y temperatura, pH 6,0, para la recuperación del antígeno.