

**Nombre del Producto: Anticuerpo policlonal de conejo MRPL35****Nº de Catálogo: APRab00574**

Solo para uso en investigación.

**Resumen**

<b>Descripción</b>	Anticuerpo policlonal de conejo
<b>Huésped</b>	Conejo
<b>Aplicación</b>	WB,ELISA
<b>Reactividad</b>	Humano, Ratón
<b>Conjugación</b>	No conjugado
<b>Modificación</b>	Sin modificar
<b>Isotipo</b>	IgG
<b>Clonalidad</b>	Policlonal
<b>Formato</b>	Líquido
<b>Concentración</b>	1 mg/ml
<b>Almacenamiento</b>	Hacer alícuotas y almacenar a -20°C (válido por 12 meses). Evitar ciclos de congelación/descongelación.
<b>Envío</b>	Bolsas de hielo
<b>Tampon</b>	Líquido en PBS que contiene 50% de glicerol, 0,5% de proteína protectora y 0,02% de azida sódica, pH 7,3.
<b>Purificación</b>	Purificación por afinidad

**Aplicación**

<b>Relación de Dilución</b>	WB 1:500-1:1000,ELISA 1:5000-1:20000
<b>Peso Molecular</b>	Calculated MW: 22 kDa; Observed MW: 22 kDa

**Información del Antígeno**

<b>Nombre del Gen</b>	MRPL35
<b>Nombres Alternativos</b>	MRPL35; BM-007; 39S ribosomal protein L35; mitochondrial; L35mt; MRP-L35
<b>ID del Gen</b>	51318
<b>ID SwissProt</b>	Q9NZE8
<b>Inmunógeno</b>	Péptido sintetizado derivado de MRP-L35. en rango AA: 80-160

**Antecedentes**

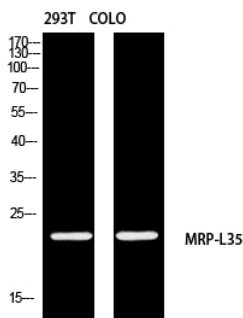
Las proteínas ribosomales mitocondriales de mamíferos están codificadas por genes nucleares y contribuyen a la síntesis

proteica dentro de la mitocondria. Los ribosomas mitocondriales (mitoribosomas) constan de una subunidad pequeña 28S y una subunidad grande 39S.

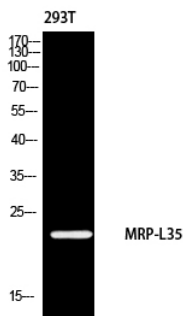
## Área de Investigación

Etiquetas y marcadores celulares

## Datos de Imagen



Análisis de transferencia Western de MRPL35 en lisados 293T, COLO usando el anticuerpo MRPL35.



Análisis de transferencia Western de MRPL35 en 293 lisados utilizando el anticuerpo MRPL35.