

Nombre del Producto: Anticuerpo policlonal de conejo Epigen**Nº de Catálogo: APRab00572**

Solo para uso en investigación.

Resumen

Descripción	Anticuerpo policlonal de conejo
Huésped	Conejo
Aplicación	WB,ELISA
Reactividad	Humano
Conjugación	No conjugado
Modificación	Sin modificar
Isotipo	IgG
Clonalidad	Policlonal
Formato	Líquido
Concentración	1 mg/ml
Almacenamiento	Hacer alícuotas y almacenar a -20°C (válido por 12 meses). Evitar ciclos de congelación/descongelación.
Envío	Bolsas de hielo
Tampon	Líquido en PBS que contiene 50% de glicerol, 0,5% de proteína protectora y 0,02% de azida sódica, pH 7,3.
Purificación	Purificación por afinidad

Aplicación

Relación de Dilución	WB 1:500-1:1000,ELISA 1:5000-1:20000
Peso Molecular	Calculated MW: 17 kDa; Observed MW: 17 kDa

Información del Antígeno

Nombre del Gen	EPGN
Nombres Alternativos	EPGN; Epigen; Epithelial mitogen; EPG
ID del Gen	255324
ID SwissProt	Q6UW88
Inmunógeno	El antisuero se elaboró contra un péptido sintetizado derivado de la región interna del EPGN humano. Rango de AA: 11-60.

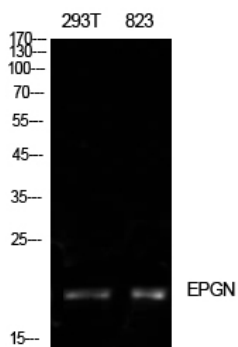
Antecedentes

Promueve el crecimiento de células epiteliales.

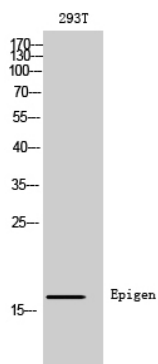
Área de Investigación

Transducción de señales

Datos de Imagen



Análisis de transferencia Western de Epigen en lisados 293T, 823 usando el anticuerpo Epigen.



Análisis de transferencia Western de Epigen en lisados 293T usando el anticuerpo Epigen.