

**Nombre del Producto: Anticuerpo policlonal de conejo Syndecan 1****Nº de Catálogo: APRab00566**

Solo para uso en investigación.

**Resumen**

<b>Descripción</b>	Anticuerpo policlonal de conejo
<b>Huésped</b>	Conejo
<b>Aplicación</b>	WB,IHC,ELISA
<b>Reactividad</b>	Humano
<b>Conjugación</b>	No conjugado
<b>Modificación</b>	Sin modificar
<b>Isotipo</b>	IgG
<b>Clonalidad</b>	Policlonal
<b>Formato</b>	Líquido
<b>Concentración</b>	1 mg/ml
<b>Almacenamiento</b>	Hacer alícuotas y almacenar a -20°C (válido por 12 meses). Evitar ciclos de congelación/descongelación.
<b>Envío</b>	Bolsas de hielo
<b>Tampon</b>	Líquido en PBS que contiene 50% de glicerol, 0,5% de proteína protectora y 0,02% de azida sódica, pH 7,3.
<b>Purificación</b>	Purificación por afinidad

**Aplicación**

<b>Relación de Dilución</b>	WB 1:500-1:1000,IHC 1:50-1:100,ELISA 1:5000-1:20000
<b>Peso Molecular</b>	Calculated MW: 32 kDa; Observed MW: 32 kDa

**Información del Antígeno**

<b>Nombre del Gen</b>	SDC1
<b>Nombres Alternativos</b>	SDC1; SDC; Syndecan-1; SYND1; CD138
<b>ID del Gen</b>	6382
<b>ID SwissProt</b>	P18827
<b>Inmunógeno</b>	El antisuero se produjo contra el péptido sintetizado derivado de la región interna del SDC1 humano. Rango de AA: 191-240.

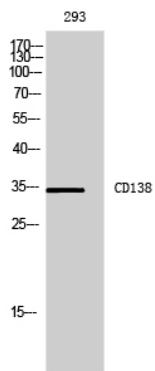
**Antecedentes**

Proteoglicano de la superficie celular que contiene tanto heparán sulfato como condroitín sulfato y que une el citoesqueleto a la matriz intersticial.

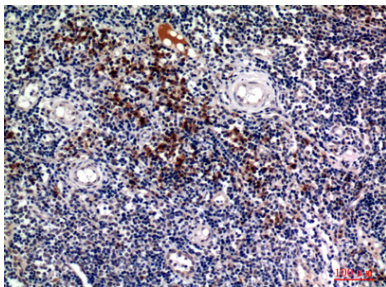
## Área de Investigación

Biología celular

## Datos de Imagen



Análisis de transferencia Western de Syndecan 1 en 293 lisados utilizando el anticuerpo Syndecan 1.



Análisis inmunohistoquímico de amígdalas humanas incluidas en parafina utilizando el anticuerpo Syndecan 1. Se utilizó citrato de sodio a alta presión y temperatura, pH 6,0, para la recuperación del antígeno.