

---

**Nombre del Producto: Anticuerpo policlonal de conejo CEACAM6****Nº de Catálogo: APRab00564**

Solo para uso en investigación.

**Resumen**

<b>Descripción</b>	Anticuerpo policlonal de conejo
<b>Huésped</b>	Conejo
<b>Aplicación</b>	WB,ELISA
<b>Reactividad</b>	Humano
<b>Conjugación</b>	No conjugado
<b>Modificación</b>	Sin modificar
<b>Isotipo</b>	IgG
<b>Clonalidad</b>	Policlonal
<b>Formato</b>	Líquido
<b>Concentración</b>	1 mg/ml
<b>Almacenamiento</b>	Hacer alícuotas y almacenar a -20°C (válido por 12 meses). Evitar ciclos de congelación/descongelación.
<b>Envío</b>	Bolsas de hielo
<b>Tampon</b>	Líquido en PBS que contiene 50% de glicerol, 0,5% de proteína protectora y 0,02% de azida sódica, pH 7,3.
<b>Purificación</b>	Purificación por afinidad

**Aplicación**

<b>Relación de Dilución</b>	WB 1:500-1:1000,ELISA 1:5000-1:20000
<b>Peso Molecular</b>	Calculated MW: 27,37 kDa; Observed MW: 30 kDa

**Información del Antígeno**

<b>Nombre del Gen</b>	CEACAM3/CEACAM6
<b>Nombres Alternativos</b>	CEACAM3; CD66D; CGM1; Carcinoembryonic antigen-related cell adhesion molecule 3; Carcinoembryonic antigen CGM1; CD66d; CEACAM6; NCA; Carcinoembryonic antigen-related cell adhesion molecule 6; Non-specific crossreacting antigen; Normal cross-reacting antigen; CD66c
<b>ID del Gen</b>	1084/4680
<b>ID SwissProt</b>	P40198/P40199
<b>Inmunógeno</b>	El antisuero se produjo contra el péptido sintetizado derivado de la región interna del

CEACAM3/CEACAM6 humano. Rango de AA: 31-80.

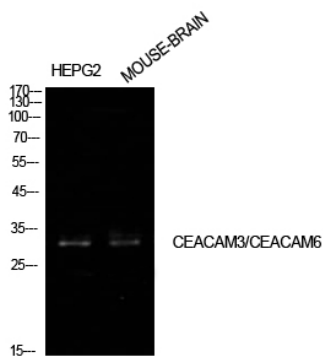
## Antecedentes

Este gen codifica un miembro de la familia de moléculas de adhesión celular relacionadas con el antígeno carcinoembrionario (CEACAM), utilizadas por diversos patógenos bacterianos para unirse e invadir las células huésped. La proteína transmembrana codificada dirige la fagocitosis de diversas especies bacterianas, la cual depende de la pequeña GTPasa Rac. Se cree que desempeña un papel importante en el control de patógenos específicos de humanos por parte del sistema inmunitario innato. Se han descrito variantes de transcripción con empalme alternativo.

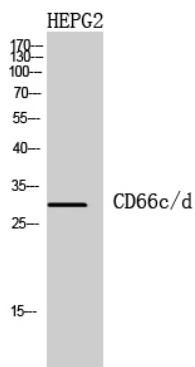
## Área de Investigación

Inmunología

## Datos de Imagen



Análisis de transferencia Western de CEACAM6 en lisados de cerebro de ratón HepG2 usando el anticuerpo CEACAM6.



Análisis de transferencia Western de CEACAM6 en lisados de HEPG2 utilizando el anticuerpo CD66c/d.