

Nombre del Producto: Anticuerpo policlonal de conejo contra la fosfatasa alcalina placentaria

Nº de Catálogo: APRab00558

Solo para uso en investigación.

Resumen

Descripción	Anticuerpo policlonal de conejo
Huésped	Conejo
Aplicación	WB,ELISA
Reactividad	Humano, Ratón
Conjugación	No conjugado
Modificación	Sin modificar
Isotipo	IgG
Clonalidad	Policlonal
Formato	Líquido
Concentración	1 mg/ml
Almacenamiento	Hacer alícuotas y almacenar a -20°C (válido por 12 meses). Evitar ciclos de congelación/descongelación.
Envío	Bolsas de hielo
Tampon	Líquido en PBS que contiene 50% de glicerol, 0,5% de proteína protectora y 0,02% de azida sódica, pH 7,3.
Purificación	Purificación por afinidad

Aplicación

Relación de Dilución	WB 1:500-1:1000,ELISA 1:5000-1:20000
Peso Molecular	Calculated MW: 57 kDa; Observed MW: 60 kDa

Información del Antígeno

Nombre del Gen	ALPP/ALPPL2
Nombres Alternativos	ALPP; PLAP; Alkaline phosphatase; placental type; Alkaline phosphatase Regan isozyme; Placental alkaline phosphatase 1; PLAP-1; ALPPL2; ALPPL; Alkaline phosphatase; placental-likeALP-1; Alkaline phosphatase Nagao isozyme; Germ cell alkaline phosphatase; GCAP; Placental alkaline phosphatase-like; PLAP-like
ID del Gen	250/251
ID SwissProt	P05187/P10696

Inmunógeno

El antisuero se produjo contra el péptido sintetizado derivado de la región N-terminal de ALPP/ALPPL2 humana. Rango de AA: 1-50.

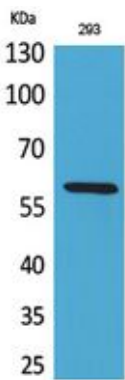
Antecedentes

La PLAP puede ayudar a guiar las células migratorias y transportar moléculas específicas, como ácidos grasos e inmunoglobulinas, a través de la membrana plasmática. Las tres PA específicas de tejido identificadas en humanos (PLAP, PA de células germinales (GCAP) y PA intestinal) presentan una homología del 90-98 % y sus genes se agrupan en el cromosoma 2q.

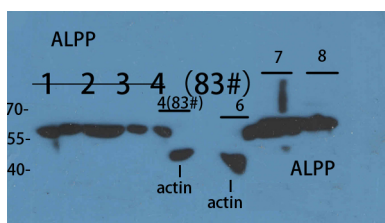
Área de Investigación

Etiquetas y marcadores celulares

Datos de Imagen



Análisis de transferencia Western de fosfatasa alcalina placentaria en 293 lisados utilizando el anticuerpo fosfatasa alcalina placentaria.



Análisis Western blot de fosfatasa alcalina placentaria en lisados utilizando el anticuerpo ALPP/ALPPL2.

1 2 3 4 customer's cell
6 293T
7 Hela
8 K562