

Nombre del Producto: Anticuerpo policlonal de conejo CD300LG**Nº de Catálogo: APRab00556**

Solo para uso en investigación.

Resumen

Descripción	Anticuerpo policlonal de conejo
Huésped	Conejo
Aplicación	WB,IHC,ELISA
Reactividad	Humano
Conjugación	No conjugado
Modificación	Sin modificar
Isotipo	IgG
Clonalidad	Policlonal
Formato	Líquido
Concentración	1 mg/ml
Almacenamiento	Hacer alícuotas y almacenar a -20°C (válido por 12 meses). Evitar ciclos de congelación/descongelación.
Envío	Bolsas de hielo
Tampon	Líquido en PBS que contiene 50% de glicerol, 0,5% de proteína protectora y 0,02% de azida sódica, pH 7,3.
Purificación	Purificación por afinidad

Aplicación

Relación de Dilución	WB 1:500-1:1000,IHC 1:50-1:100,ELISA 1:5000-1:20000
Peso Molecular	Calculated MW: 36 kDa; Observed MW: 36 kDa

Información del Antígeno

Nombre del Gen	CD300LG
Nombres Alternativos	CD300LG; CLM9; TREM4; CMRF35-like molecule 9; CLM-9; CD300 antigen-like family member G; Triggering receptor expressed on myeloid cells 4; TREM-4; CD300g
ID del Gen	146894
ID SwissProt	Q6UXG3
Inmunógeno	El antisuero se produjo contra el péptido sintetizado derivado de la región interna del CD300LG humano. Rango de AA: 41-90.

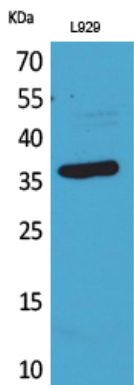
Antecedentes

Receptor que puede mediar el rodamiento de linfocitos dependiente de L-selectina.

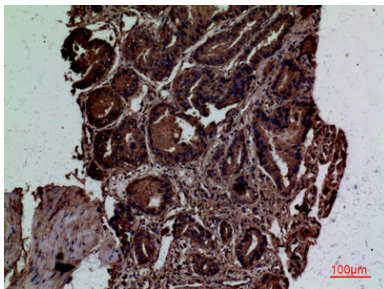
Área de Investigación

Inmunología

Datos de Imagen



Análisis de transferencia Western de CD300LG en lisados L929 utilizando el anticuerpo CD300LG.



Análisis inmunohistoquímico de cáncer de próstata humano incluido en parafina utilizando el anticuerpo CD300LG. Se utilizó citrato de sodio a alta presión y temperatura, pH 6,0, para la recuperación de antígeno.