

Nombre del Producto: Anticuerpo policlonal de conejo KLF12**Nº de Catálogo: APRab00551**

Solo para uso en investigación.

Resumen

Descripción	Anticuerpo policlonal de conejo
Huésped	Conejo
Aplicación	WB,IHC,ELISA
Reactividad	Humano, Ratón
Conjugación	No conjugado
Modificación	Sin modificar
Isotipo	IgG
Clonalidad	Policlonal
Formato	Líquido
Concentración	1 mg/ml
Almacenamiento	Hacer alícuotas y almacenar a -20°C (válido por 12 meses). Evitar ciclos de congelación/descongelación.
Envío	Bolsas de hielo
Tampon	Líquido en PBS que contiene 50% de glicerol, 0,5% de proteína protectora y 0,02% de azida sódica, pH 7,3.
Purificación	Purificación por afinidad

Aplicación

Relación de Dilución	WB 1:500-1:1000,IHC 1:50-1:100,ELISA 1:5000-1:20000
Peso Molecular	Calculated MW: 44 kDa; Observed MW: 44 kDa

Información del Antígeno

Nombre del Gen	KLF12
Nombres Alternativos	KLF12; AP2REP; HSPC122; Krueppel-like factor 12; Transcriptional repressor AP-2rep
ID del Gen	11278
ID SwissProt	Q9Y4X4
Inmunógeno	Péptido sintetizado derivado de la región interna del KLF12 humano.

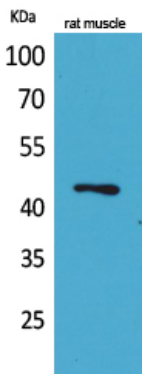
Antecedentes

Confiere una fuerte represión transcripcional al gen AP-2-alfa.

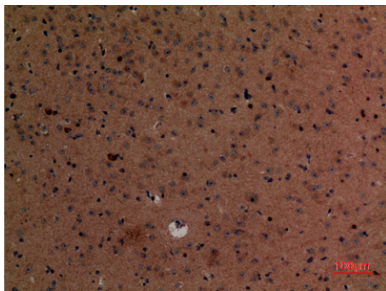
Área de Investigación

Epigenética y señalización nuclear

Datos de Imagen



Análisis de transferencia Western de KLF12 en lisados musculares de rata utilizando el anticuerpo KLF12.



Análisis inmunohistoquímico del cerebro de ratón incluido en parafina utilizando el anticuerpo KLF12. Se utilizó citrato de sodio a alta presión y temperatura, pH 6,0, para la recuperación del antígeno.