

Nombre del Producto: Anticuerpo policlonal de conejo LIF**Nº de Catálogo: APRab00550**

Solo para uso en investigación.

Resumen

Descripción	Anticuerpo policlonal de conejo
Huésped	Conejo
Aplicación	WB,IHC,ELISA
Reactividad	Humano
Conjugación	No conjugado
Modificación	Sin modificar
Isotipo	IgG
Clonalidad	Policlonal
Formato	Líquido
Concentración	1 mg/ml
Almacenamiento	Hacer alícuotas y almacenar a -20°C (válido por 12 meses). Evitar ciclos de congelación/descongelación.
Envío	Bolsas de hielo
Tampon	Líquido en PBS que contiene 50% de glicerol, 0,5% de proteína protectora y 0,02% de azida sódica, pH 7,3.
Purificación	Purificación por afinidad

Aplicación

Relación de Dilución	WB 1:500-1:1000,IHC 1:50-1:100,ELISA 1:5000-1:20000
Peso Molecular	Calculated MW: 22 kDa; Observed MW: 25 kDa

Información del Antígeno

Nombre del Gen	LIF
Nombres Alternativos	LIF; HILDA; Leukemia inhibitory factor; LIF; Differentiation-stimulating factor; D factor; Melanoma-derived LPL inhibitor; MLPLI; Emfilermin
ID del Gen	3976
ID SwissProt	P15018
Inmunógeno	El antisuero se produjo contra el péptido sintetizado derivado de la región C-terminal del LIF humano. Rango de AA: 141-190.

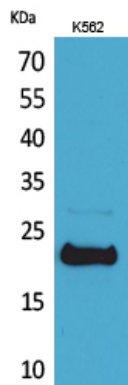
Antecedentes

LIF tiene la capacidad de inducir diferenciación terminal en células leucémicas.

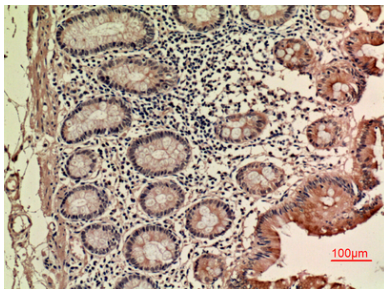
Área de Investigación

Inmunología

Datos de Imagen



Análisis Western blot de LIF en lisados K562 usando anticuerpo LIF.



Análisis inmunohistoquímico de colon humano incluido en parafina utilizando el anticuerpo LIF. Se utilizó citrato de sodio a alta presión y temperatura, pH 6,0, para la recuperación de antígeno.