

Nombre del Producto: Anticuerpo policlonal de conejo Raf1**Nº de Catálogo: APRab00545**

Solo para uso en investigación.

Resumen

Descripción	Anticuerpo policlonal de conejo
Huésped	Conejo
Aplicación	WB,IHC,ELISA
Reactividad	Humano, Ratón, Rata
Conjugación	No conjugado
Modificación	Sin modificar
Isotipo	IgG
Clonalidad	Policlonal
Formato	Líquido
Concentración	1 mg/ml
Almacenamiento	Hacer alícuotas y almacenar a -20°C (válido por 12 meses). Evitar ciclos de congelación/descongelación.
Envío	Bolsas de hielo
Tampon	Líquido en PBS que contiene 50% de glicerol, 0,5% de proteína protectora y 0,02% de azida sódica, pH 7,3.
Purificación	Purificación por afinidad

Aplicación

Relación de Dilución	WB 1:500-1:1000,IHC 1:50-1:100,ELISA 1:5000-1:20000
Peso Molecular	Calculated MW: 73 kDa; Observed MW: 73 kDa

Información del Antígeno

Nombre del Gen	RAF1
Nombres Alternativos	RAF1; RAF; RAF proto-oncogene serine/threonine-protein kinase; Proto-oncogene c-RAF; cRaf; Raf-1
ID del Gen	5894
ID SwissProt	P04049
Inmunógeno	El antisuero se produjo contra el péptido sintetizado derivado del C-RAF humano. Rango de AA: 11-60

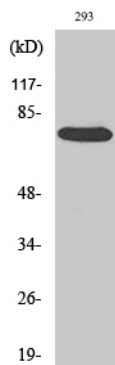
Antecedentes

Raf-1 es una quinasa MAP (MAP3K) que actúa aguas abajo de la familia Ras de GTPasas asociadas a la membrana, a la que se une directamente. Una vez activada, Raf-1 puede fosforilar para activar las proteínas quinasas de doble especificidad MEK1 y MEK2, que a su vez fosforilan para activar las proteínas quinasas específicas de serina/treonina ERK1 y ERK2.

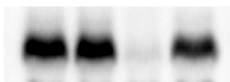
Área de Investigación

Transducción de señales

Datos de Imagen



Análisis de transferencia Western de Raf1 en varios lisados utilizando el anticuerpo Raf1.



Raf-1

Análisis de transferencia Western de lisados de Raf1 utilizando el anticuerpo Raf1.