

**Nombre del Producto: Anticuerpo policlonal de conejo GDF6****Nº de Catálogo: APRab00530**

Solo para uso en investigación.

**Resumen**

<b>Descripción</b>	Anticuerpo policlonal de conejo
<b>Huésped</b>	Conejo
<b>Aplicación</b>	WB,ELISA
<b>Reactividad</b>	Humano, Ratón, Rata
<b>Conjugación</b>	No conjugado
<b>Modificación</b>	Sin modificar
<b>Isotipo</b>	IgG
<b>Clonalidad</b>	Policlonal
<b>Formato</b>	Líquido
<b>Concentración</b>	1 mg/ml
<b>Almacenamiento</b>	Hacer alícuotas y almacenar a -20°C (válido por 12 meses). Evitar ciclos de congelación/descongelación.
<b>Envío</b>	Bolsas de hielo
<b>Tampon</b>	Líquido en PBS que contiene 50% de glicerol, 0,5% de proteína protectora y 0,02% de azida sódica, pH 7,3.
<b>Purificación</b>	Purificación por afinidad

**Aplicación**

<b>Relación de Dilución</b>	WB 1:500-1:1000,ELISA 1:5000-1:20000
<b>Peso Molecular</b>	Calculated MW: 51 kDa; Observed MW: 51 kDa

**Información del Antígeno**

<b>Nombre del Gen</b>	GDF6
<b>Nombres Alternativos</b>	GDF6; GDF16; Growth/differentiation factor 6; GDF-6; Growth/differentiation factor 16
<b>ID del Gen</b>	392255
<b>ID SwissProt</b>	Q6KF10
<b>Inmunógeno</b>	El antisuero se produjo contra el péptido sintetizado derivado de la región interna del GDF6 humano. Rango de AA: 311-360.

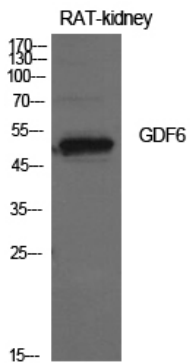
**Antecedentes**

Factor de crecimiento que controla la proliferación y diferenciación celular en la retina y la formación ósea.

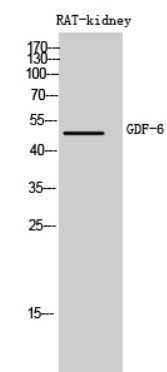
## Área de Investigación

Transducción de señales

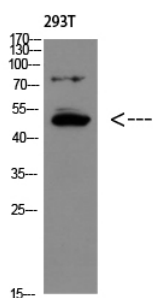
## Datos de Imagen



Análisis de transferencia Western de GDF6 en lisados de riñón de rata utilizando el anticuerpo GDF6.



Análisis de transferencia Western de GDF6 en lisados de riñón de rata utilizando el anticuerpo GDF6.



Análisis de transferencia Western de GDF6 en lisados 293T usando el anticuerpo GDF6.