

Nombre del Producto: Anticuerpo policlonal de conejo FGF20**Nº de Catálogo: APRab00516**

Solo para uso en investigación.

Resumen

Descripción	Anticuerpo policlonal de conejo
Huésped	Conejo
Aplicación	WB,IHC,ELISA
Reactividad	Humano, Ratón, Rata
Conjugación	No conjugado
Modificación	Sin modificar
Isotipo	IgG
Clonalidad	Policlonal
Formato	Líquido
Concentración	1 mg/ml
Almacenamiento	Hacer alícuotas y almacenar a -20°C (válido por 12 meses). Evitar ciclos de congelación/descongelación.
Envío	Bolsas de hielo
Tampon	Líquido en PBS que contiene 50% de glicerol, 0,5% de proteína protectora y 0,02% de azida sódica, pH 7,3.
Purificación	Purificación por afinidad

Aplicación

Relación de Dilución	WB 1:500-1:1000,IHC 1:50-1:100,ELISA 1:5000-1:20000
Peso Molecular	Calculated MW: 23 kDa; Observed MW: 23 kDa

Información del Antígeno

Nombre del Gen	FGF20
Nombres Alternativos	FGF20; Fibroblast growth factor 20; FGF-20
ID del Gen	26281
ID SwissProt	Q9NP95
Inmunógeno	El antisuero se produjo contra el péptido sintetizado derivado de la región interna del FGF20 humano. Rango de AA: 151-200.

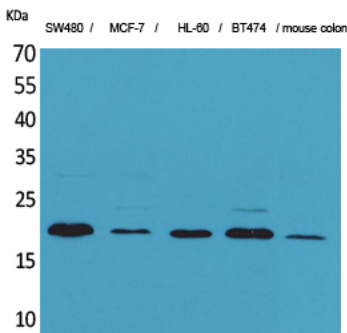
Antecedentes

La proteína codificada por este gen pertenece a la familia de factores de crecimiento de fibroblastos. Estos factores poseen amplias actividades mitogénicas y de supervivencia celular, y participan en diversos procesos biológicos, como el desarrollo embrionario, el crecimiento celular, la morfogénesis, la reparación tisular, el crecimiento tumoral y la invasión. Este producto génico es un factor neurotrófico secretado, pero carece de un péptido señal típico. Se expresa en el cerebro normal, en particular en el cerebelo, y puede regular el desarrollo y la función del sistema nervioso central. Se ha demostrado que la homodimerización de esta proteína regula su actividad de unión al receptor y su gradiente de concentración en la matriz extracelular. Variaciones genéticas de este gen se han asociado con la susceptibilidad a la enfermedad de Parkinson.

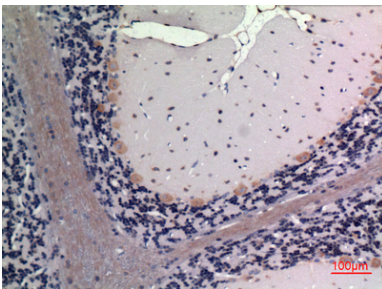
Área de Investigación

Transducción de señales

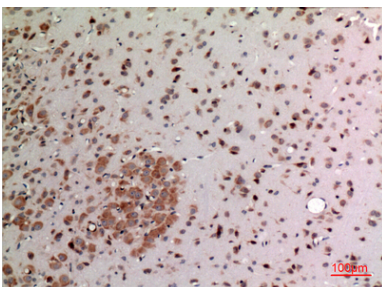
Datos de Imagen



Análisis de transferencia Western de FGF20 en lisados de colon de ratón SW480, MCF-7, HL-60, BT474 utilizando el anticuerpo FGF20.



Análisis inmunohistoquímico de cerebro de rata incluido en parafina utilizando el anticuerpo FGF20. Se utilizó citrato de sodio a alta presión y temperatura, pH 6,0, para la recuperación de antígeno.



Análisis inmunohistoquímico de cerebro de rata incluido en parafina con anticuerpo FGF20. Se utilizó citrato de sodio a alta presión y temperatura (pH 6,0) para la recuperación de antígenos.