

Nombre del Producto: Anticuerpo policlonal de conejo LXN**Nº de Catálogo: APRab00514**

Solo para uso en investigación.

Resumen

Descripción	Anticuerpo policlonal de conejo
Huésped	Conejo
Aplicación	WB,IHC,ELISA
Reactividad	Humano, Ratón, Rata
Conjugación	No conjugado
Modificación	Sin modificar
Isotipo	IgG
Clonalidad	Policlonal
Formato	Líquido
Concentración	1 mg/ml
Almacenamiento	Hacer alícuotas y almacenar a -20°C (válido por 12 meses). Evitar ciclos de congelación/descongelación.
Envío	Bolsas de hielo
Tampon	Líquido en PBS que contiene 50% de glicerol, 0,5% de proteína protectora y 0,02% de azida sódica, pH 7,3.
Purificación	Purificación por afinidad

Aplicación

Relación de Dilución	WB 1:500-1:1000,IHC 1:50-1:100,ELISA 1:5000-1:20000
Peso Molecular	Calculated MW: 26 kDa; Observed MW: 26 kDa

Información del Antígeno

Nombre del Gen	LXN
Nombres Alternativos	LXN; Latexin; Endogenous carboxypeptidase inhibitor; ECI; Protein MUM; Tissue carboxypeptidase inhibitor; TCI
ID del Gen	56925
ID SwissProt	Q9BS40
Inmunógeno	Péptido sintetizado derivado de Latexina. en rango AA: 90-170

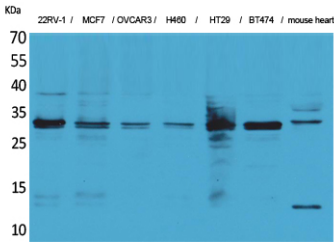
Antecedentes

Inhibidor poco reversible, no competitivo y potente de CPA1, CPA2 y CPA4.

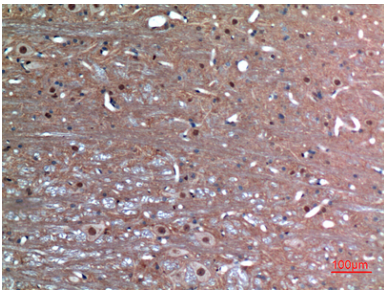
Área de Investigación

Inmunología

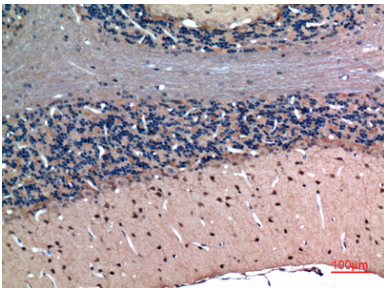
Datos de Imagen



Análisis de transferencia Western de LXN en lisados de corazón de ratón 22RV MCF-7, OVCAR3, H460, HT-29, BT474 utilizando el anticuerpo LXN.



Análisis inmunohistoquímico de cerebro de rata incluido en parafina utilizando el anticuerpo LXN. Se utilizó citrato de sodio a alta presión y temperatura, pH 6,0, para la recuperación de antígeno.



Análisis inmunohistoquímico de cerebro de rata incluido en parafina con anticuerpo LXN. Se utilizó citrato de sodio a alta presión y temperatura (pH 6,0) para la recuperación de antígenos.