

**Nombre del Producto: Anticuerpo policlonal de conejo Rab26****Nº de Catálogo: APRab00511**

Solo para uso en investigación.

**Resumen**

<b>Descripción</b>	Anticuerpo policlonal de conejo
<b>Huésped</b>	Conejo
<b>Aplicación</b>	WB,IHC,ELISA
<b>Reactividad</b>	Humano, Ratón, Rata
<b>Conjugación</b>	No conjugado
<b>Modificación</b>	Sin modificar
<b>Isotipo</b>	IgG
<b>Clonalidad</b>	Policlonal
<b>Formato</b>	Líquido
<b>Concentración</b>	1 mg/ml
<b>Almacenamiento</b>	Hacer alícuotas y almacenar a -20°C (válido por 12 meses). Evitar ciclos de congelación/descongelación.
<b>Envío</b>	Bolsas de hielo
<b>Tampon</b>	Líquido en PBS que contiene 50% de glicerol, 0,5% de proteína protectora y 0,02% de azida sódica, pH 7,3.
<b>Purificación</b>	Purificación por afinidad

**Aplicación**

<b>Relación de Dilución</b>	WB 1:500-1:1000,IHC 1:50-1:100,ELISA 1:5000-1:20000
<b>Peso Molecular</b>	Calculated MW: 28 kDa; Observed MW: 28 kDa

**Información del Antígeno**

<b>Nombre del Gen</b>	RAB26
<b>Nombres Alternativos</b>	RAB26; Ras-related protein Rab-26
<b>ID del Gen</b>	25837
<b>ID SwissProt</b>	Q9ULW5
<b>Inmunógeno</b>	Péptido sintetizado derivado de Rab 26. en rango AA: 180-256

**Antecedentes**

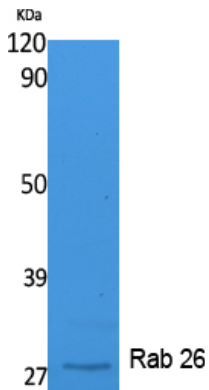
Las pequeñas GTPasas Rab son reguladores clave del tráfico de membrana intracelular, desde la formación de vesículas de

transporte hasta su fusión con las membranas.

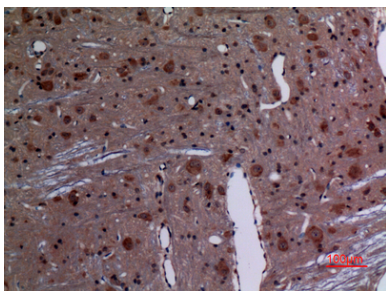
## Área de Investigación

Transducción de señales

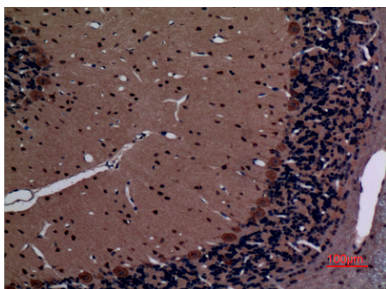
## Datos de Imagen



Análisis de transferencia Western de Rab26 en lisados K562 usando el anticuerpo Rab 26.



Análisis inmunohistoquímico de cerebro de rata incluido en parafina usando el anticuerpo Rab26. Se utilizó citrato de sodio a alta presión y temperatura, pH 6,0, para la recuperación de antígeno.



Análisis inmunohistoquímico de cerebro de rata incluido en parafina con anticuerpo Rab26. Se utilizó citrato de sodio a alta presión y temperatura (pH 6.0) para la recuperación del antígeno.