

Nombre del Producto: Anticuerpo policlonal de conejo CMTM8**Nº de Catálogo: APRab00505**

Solo para uso en investigación.

Resumen

Descripción	Anticuerpo policlonal de conejo
Huésped	Conejo
Aplicación	WB,IHC,ELISA
Reactividad	Humano
Conjugación	No conjugado
Modificación	Sin modificar
Isotipo	IgG
Clonalidad	Policlonal
Formato	Líquido
Concentración	1 mg/ml
Almacenamiento	Hacer alícuotas y almacenar a -20°C (válido por 12 meses). Evitar ciclos de congelación/descongelación.
Envío	Bolsas de hielo
Tampon	Líquido en PBS que contiene 50% de glicerol, 0,5% de proteína protectora y 0,02% de azida sódica, pH 7,3.
Purificación	Purificación por afinidad

Aplicación

Relación de Dilución	WB 1:500-1:1000,IHC 1:50-1:100,ELISA 1:5000-1:20000
Peso Molecular	Calculated MW: 20 kDa; Observed MW: 20 kDa

Información del Antígeno

Nombre del Gen	CMTM8
Nombres Alternativos	CMTM8; CKLFSF8; CKLF-like MARVEL transmembrane domain-containing protein 8; Chemokine-like factor superfamily member 8
ID del Gen	152189
ID SwissProt	Q8IZV2
Inmunógeno	El antisuero se produjo contra el péptido sintetizado derivado de la región interna del CMTM8 humano. Rango de AA: 101-150.

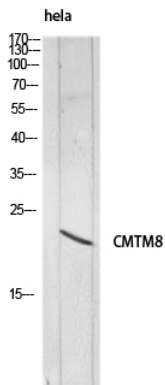
Antecedentes

Este gen pertenece a la superfamilia de genes de factores similares a quimiocinas, una nueva familia similar a las superfamilias de quimiocinas y transmembrana 4. Este gen es uno de varios genes de factores similares a quimiocinas ubicados en un grupo del cromosoma 3. Este gen se expresa ampliamente en muchos tejidos, pero se desconoce la función exacta de la proteína que codifica.

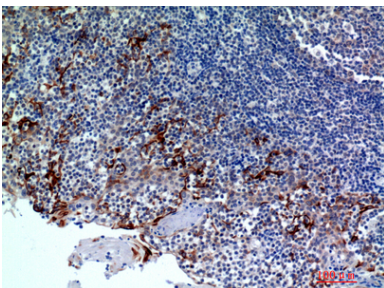
Área de Investigación

Transducción de señales

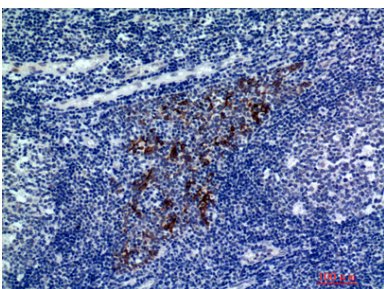
Datos de Imagen



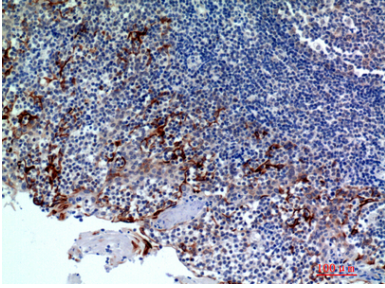
Análisis de transferencia Western de CMTM8 en lisados de hela utilizando el anticuerpo CMTM8.



Análisis inmunohistoquímico de amígdalas humanas incluidas en parafina utilizando el anticuerpo CMTM8. Se utilizó citrato de sodio a alta presión y temperatura, pH 6,0, para la recuperación de antígeno.



Análisis inmunohistoquímico de amígdalas humanas incluidas en parafina con el anticuerpo CMTM8. Se utilizó citrato de sodio a alta presión y temperatura, pH 6,0, para la recuperación del antígeno.



Análisis inmunohistoquímico de amígdalas humanas incluidas en parafina² utilizando el anticuerpo CMTM8. Se utilizó citrato de sodio a alta presión y temperatura, pH 6,0, para la recuperación de antígeno.