

**Nombre del Producto: Anticuerpo policlonal de conejo OX40L****Nº de Catálogo: APRab00503**

Solo para uso en investigación.

**Resumen**

<b>Descripción</b>	Anticuerpo policlonal de conejo
<b>Huésped</b>	Conejo
<b>Aplicación</b>	WB,IHC,ELISA
<b>Reactividad</b>	Humano
<b>Conjugación</b>	No conjugado
<b>Modificación</b>	Sin modificar
<b>Isotipo</b>	IgG
<b>Clonalidad</b>	Policlonal
<b>Formato</b>	Líquido
<b>Concentración</b>	1 mg/ml
<b>Almacenamiento</b>	Hacer alícuotas y almacenar a -20°C (válido por 12 meses). Evitar ciclos de congelación/descongelación.
<b>Envío</b>	Bolsas de hielo
<b>Tampon</b>	Líquido en PBS que contiene 50% de glicerol, 0,5% de proteína protectora y 0,02% de azida sódica, pH 7,3.
<b>Purificación</b>	Purificación por afinidad

**Aplicación**

<b>Relación de Dilución</b>	WB 1:500-1:1000,IHC 1:50-1:100,ELISA 1:5000-1:20000
<b>Peso Molecular</b>	Calculated MW: 21 kDa; Observed MW: 21 kDa

**Información del Antígeno**

<b>Nombre del Gen</b>	TNFSF4
<b>Nombres Alternativos</b>	TNFSF4; TXGP1; Tumor necrosis factor ligand superfamily member 4; Glycoprotein Gp34; OX40 ligand; OX40L; TAX transcriptionally-activated glycoprotein 1; CD antigen CD252
<b>ID del Gen</b>	7292
<b>ID SwissProt</b>	P23510
<b>Inmunógeno</b>	El antisuero se produjo contra el péptido sintetizado derivado de la región interna del TNFSF4 humano. Rango de AA: 31-80.

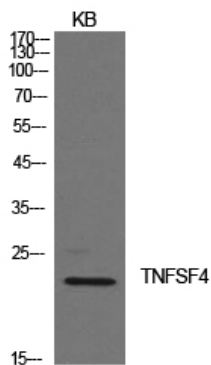
## Antecedentes

Este gen codifica una citocina de la familia de ligandos del factor de necrosis tumoral (TNF). La proteína codificada participa en las interacciones entre las células presentadoras de antígeno (CPA) de los linfocitos T y media la adhesión de los linfocitos T activados a las células endoteliales. Los polimorfismos de este gen se han asociado con el síndrome de Sjögren y el lupus eritematoso sistémico. El empalme alternativo da lugar a múltiples variantes de transcripción.

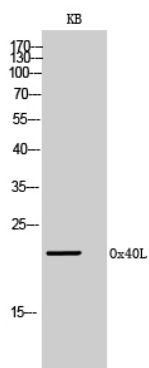
## Área de Investigación

Inmunología

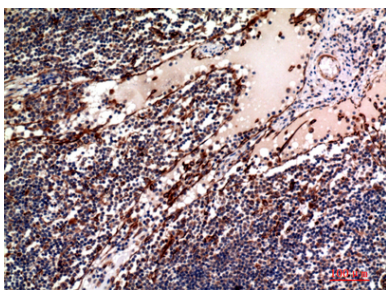
## Datos de Imagen



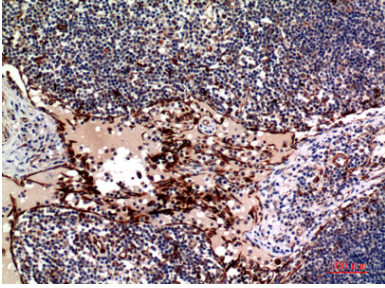
Análisis de transferencia Western de OX40L en lisados de KB usando el anticuerpo OX40L.



Análisis de transferencia Western de OX40L en lisados de KB utilizando el anticuerpo Ox40L.



Análisis inmunohistoquímico de linfa humana incluida en parafina con el anticuerpo OX40L. Se utilizó citrato de sodio a alta presión y temperatura, pH 6,0, para la recuperación de antígenos.



Análisis inmunohistoquímico de linfa humana incluida en parafina utilizando el anticuerpo OX40L. Se utilizó citrato de sodio a alta presión y temperatura, pH 6,0, para la recuperación de antígeno.