

Nombre del Producto: Anticuerpo policlonal de conejo PPP1R15B**Nº de Catálogo: APRab00501**

Solo para uso en investigación.

Resumen

| | |
|-----------------------|---|
| Descripción | Anticuerpo policlonal de conejo |
| Huésped | Conejo |
| Aplicación | WB,IHC,ELISA |
| Reactividad | Humano |
| Conjugación | No conjugado |
| Modificación | Sin modificar |
| Isotipo | IgG |
| Clonalidad | Policlonal |
| Formato | Líquido |
| Concentración | 1 mg/ml |
| Almacenamiento | Hacer alícuotas y almacenar a -20°C (válido por 12 meses). Evitar ciclos de congelación/descongelación. |
| Envío | Bolsas de hielo |
| Tampon | Líquido en PBS que contiene 50% de glicerol, 0,5% de proteína protectora y 0,02% de azida sódica, pH 7,3. |
| Purificación | Purificación por afinidad |

Aplicación

| | |
|-----------------------------|---|
| Relación de Dilución | WB 1:500-1:1000,IHC 1:50-1:100,ELISA 1:5000-1:20000 |
| Peso Molecular | Calculated MW: 79 kDa; Observed MW: 79 kDa |

Información del Antígeno

| | |
|-----------------------------|--|
| Nombre del Gen | PPP1R15B |
| Nombres Alternativos | PPP1R15B; Protein phosphatase 1 regulatory subunit 15B |
| ID del Gen | 84919.0 |
| ID SwissProt | Q5SWA1 |
| Inmunógeno | El antisuero se produjo contra el péptido sintetizado derivado de la región interna del gen PPP1R15B humano. Rango de AA: 411-460. |

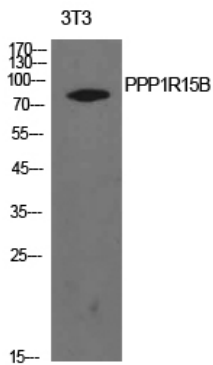
Antecedentes

Mantiene niveles bajos de fosforilación de EIF2S1 en células no estresadas promoviendo su desfosforilación por PP1.

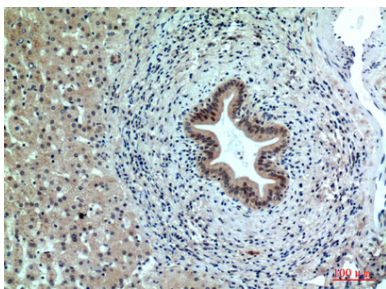
Área de Investigación

Transducción de señales

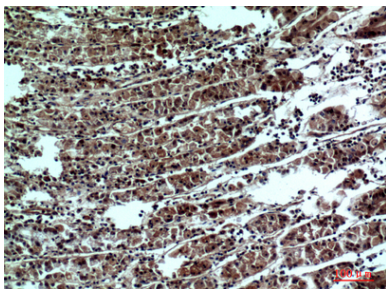
Datos de Imagen



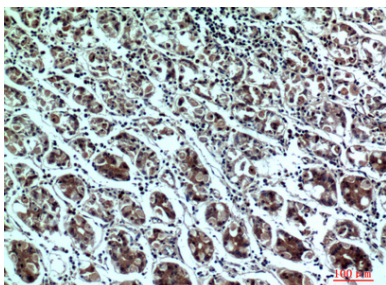
Análisis de transferencia Western de PPP1R15B en lisados NIH3T3 usando el anticuerpo PPP1R15B.



Análisis inmunohistoquímico de hígado humano incluido en parafina utilizando el anticuerpo PPP1R15B. Se utilizó citrato de sodio a alta presión y temperatura, pH 6,0, para la recuperación de antígeno.



Análisis inmunohistoquímico de estómago humano incluido en parafina con el anticuerpo PPP1R15B. Se utilizó citrato de sodio a alta presión y temperatura, pH 6,0, para la recuperación de antígenos.



Análisis inmunohistoquímico del estómago humano incluido en parafina utilizando el anticuerpo PPP1R15B. Se utilizó citrato de sodio a alta presión y temperatura, pH 6,0, para la recuperación del antígeno.