

**Nombre del Producto: Anticuerpo policlonal de conejo C4A/B****Nº de Catálogo: APRab00500**

Solo para uso en investigación.

**Resumen**

<b>Descripción</b>	Anticuerpo policlonal de conejo
<b>Huésped</b>	Conejo
<b>Aplicación</b>	WB,IHC,ELISA
<b>Reactividad</b>	Humano
<b>Conjugación</b>	No conjugado
<b>Modificación</b>	Sin modificar
<b>Isotipo</b>	IgG
<b>Clonalidad</b>	Policlonal
<b>Formato</b>	Líquido
<b>Concentración</b>	1 mg/ml
<b>Almacenamiento</b>	Hacer alícuotas y almacenar a -20°C (válido por 12 meses). Evitar ciclos de congelación/descongelación.
<b>Envío</b>	Bolsas de hielo
<b>Tampon</b>	Líquido en PBS que contiene 50% de glicerol, 0,5% de proteína protectora y 0,02% de azida sódica, pH 7,3.
<b>Purificación</b>	Purificación por afinidad

**Aplicación**

<b>Relación de Dilución</b>	WB 1:500-1:1000,IHC 1:50-1:100,ELISA 1:5000-1:20000
<b>Peso Molecular</b>	Calculated MW: 193 kDa; Observed MW: 180 kDa

**Información del Antígeno**

<b>Nombre del Gen</b>	C4A/C4B
<b>Nombres Alternativos</b>	C4A; CO4; CPAMD2; Complement C4-A; Acidic complement C4; C3 and PZP-like alpha-2-macroglobulin domain-containing protein 2; C4B; CO4; CPAMD3; Complement C4-B; Basic complement C4; C3 and PZP-like alpha-2-macroglobulin domain-containing protein 3
<b>ID del Gen</b>	720/721
<b>ID SwissProt</b>	P0C0L4/P0C0L5
<b>Inmunógeno</b>	El antisuero se produjo contra el péptido sintetizado derivado de la región interna del

C4A/C4B humano. Rango de AA: 721-770.

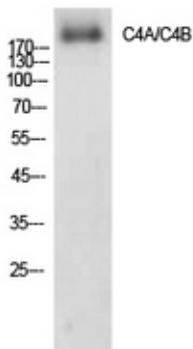
## Antecedentes

Induce la contracción del músculo liso, aumenta la permeabilidad vascular y provoca la liberación de histamina de los mastocitos y leucocitos basófilos.

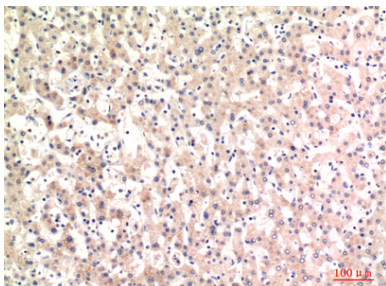
## Área de Investigación

Inmunología

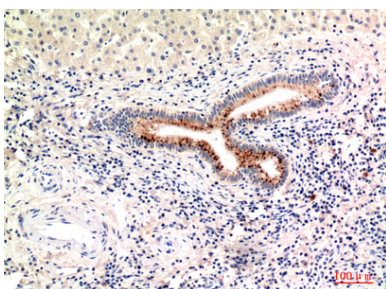
## Datos de Imagen



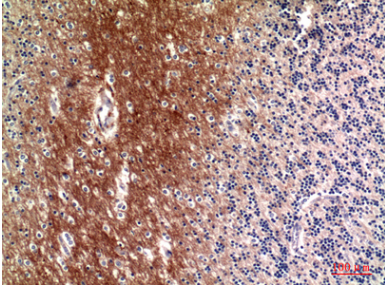
Análisis de transferencia Western de C4A/B en lisados AD293 usando el anticuerpo C4A/B.



Análisis inmunohistoquímico de hígado humano incluido en parafina utilizando el anticuerpo C4A/B. Se utilizó citrato de sodio a alta presión y temperatura, pH 6,0, para la recuperación de antígeno.



Análisis inmunohistoquímico de hígado humano incluido en parafina con anticuerpo C4A/B. Se utilizó citrato de sodio a alta presión y temperatura, pH 6,0, para la recuperación de antígenos.



Análisis inmunohistoquímico de cerebro humano incluido en parafina utilizando el anticuerpo C4A/B. Se utilizó citrato de sodio a alta presión y temperatura, pH 6,0, para la recuperación de antígeno.