

**Nombre del Producto: Anticuerpo policlonal de conejo NTE****Nº de Catálogo: APRab00492**

Solo para uso en investigación.

**Resumen**

|                       |   |
|-----------------------|---|
| <b>Descripción</b>    | Anticuerpo policlonal de conejo   |
| <b>Huésped</b>        | Conejo  |
| <b>Aplicación</b>     | WB,IHC,ELISA  |
| <b>Reactividad</b>    | Humano, Ratón, Rata   |
| <b>Conjugación</b>    | No conjugado  |
| <b>Modificación</b>   | Sin modificar   |
| <b>Isotipo</b>        | IgG   |
| <b>Clonalidad</b>     | Policlonal  |
| <b>Formato</b>        | Líquido   |
| <b>Concentración</b>  | 1 mg/ml   |
| <b>Almacenamiento</b> | Hacer alícuotas y almacenar a -20°C (válido por 12 meses). Evitar ciclos de congelación/descongelación.   |
| <b>Envío</b>          | Bolsas de hielo   |
| <b>Tampon</b>         | Líquido en PBS que contiene 50% de glicerol, 0,5% de proteína protectora y 0,02% de azida sódica, pH 7,3. |
| <b>Purificación</b>   | Purificación por afinidad   |

**Aplicación**

|                             |   |
|-----------------------------|---|
| <b>Relación de Dilución</b> | WB 1:500-1:1000,IHC 1:50-1:100,ELISA 1:5000-1:20000 |
| <b>Peso Molecular</b>       | Calculated MW: 151 kDa; Observed MW: 151 kDa        |

**Información del Antígeno**

|                             |  |
|-----------------------------|--|
| <b>Nombre del Gen</b>       | PNPLA6   |
| <b>Nombres Alternativos</b> | PNPLA6; NTE; Neuropathy target esterase; Patatin-like phospholipase domain-containing protein 6                                |
| <b>ID del Gen</b>           | 10908  |
| <b>ID SwissProt</b>         | Q8IY17   |
| <b>Inmunógeno</b>           | El antisuero se produjo contra el péptido sintetizado derivado de la región interna del PNPLA6 humano. Rango de AA: 1031-1080. |

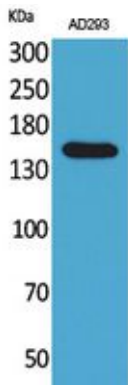
## Antecedentes

Fosfolipasa B que desacila la fosfatidilcolina intracelular (PtdCho), generando glicerofosocolina (GroPtdCho).

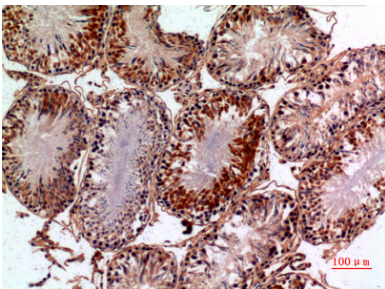
## Área de Investigación

Neurociencia

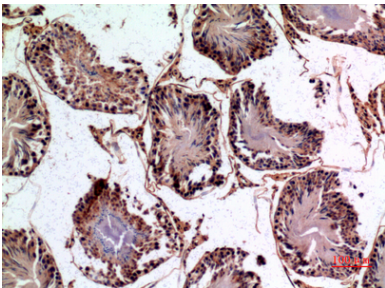
## Datos de Imagen



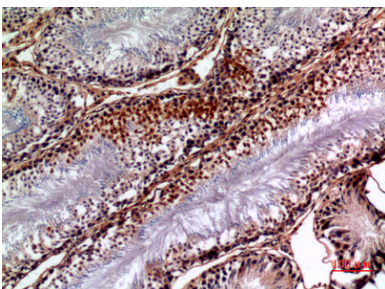
Análisis Western blot de NTE en lisados AD293 usando anticuerpo NTE.



Análisis inmunohistoquímico de testículos de rata incluidos en parafina utilizando anticuerpo NTE. Se utilizó citrato de sodio a alta presión y temperatura, pH 6,0, para la recuperación de antígeno.



Análisis inmunohistoquímico de testículos de rata incluidos en parafina con anticuerpo NTE. Se utilizó citrato de sodio a alta presión y temperatura, pH 6,0, para la recuperación del antígeno.



Análisis inmunohistoquímico de testículos de rata incluidos en parafina utilizando anticuerpo NTE. Se utilizó citrato de sodio a alta presión y temperatura, pH 6,0, para la recuperación de antígeno.