

Nombre del Producto: Anticuerpo policlonal de conejo KLF13**Nº de Catálogo: APRab00491**

Solo para uso en investigación.

Resumen

Descripción	Anticuerpo policlonal de conejo
Huésped	Conejo
Aplicación	WB,IHC,ELISA
Reactividad	Humano, Ratón
Conjugación	No conjugado
Modificación	Sin modificar
Isotipo	IgG
Clonalidad	Policlonal
Formato	Líquido
Concentración	1 mg/ml
Almacenamiento	Hacer alícuotas y almacenar a -20°C (válido por 12 meses). Evitar ciclos de congelación/descongelación.
Envío	Bolsas de hielo
Tampon	Líquido en PBS que contiene 50% de glicerol, 0,5% de proteína protectora y 0,02% de azida sódica, pH 7,3.
Purificación	Purificación por afinidad

Aplicación

Relación de Dilución	WB 1:500-1:1000,IHC 1:50-1:100,ELISA 1:5000-1:20000
Peso Molecular	Calculated MW: 31 kDa; Observed MW: 31 kDa

Información del Antígeno

Nombre del Gen	KLF13
Nombres Alternativos	KLF13; BTEB3; NSLP1; Krueppel-like factor 13; Basic transcription element-binding protein 3; BTE-binding protein 3; Novel Sp1-like zinc finger transcription factor 1; RANTES factor of late activated T-lymphocytes 1; RFLAT-1; Transcription factor BTEB3; Transcription factor NSLP1
ID del Gen	51621
ID SwissProt	Q9Y2Y9
Inmunógeno	El antisuero se produjo contra el péptido sintetizado derivado del KLF13 humano

alrededor del sitio de no acetilación de Lys166. Rango de AA: 131-180.

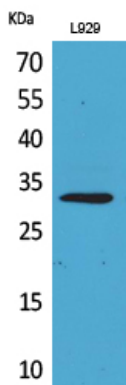
Antecedentes

Reprime la transcripción al unirse al sitio BTE, un elemento de ADN rico en GC, en competencia con el activador SP1.

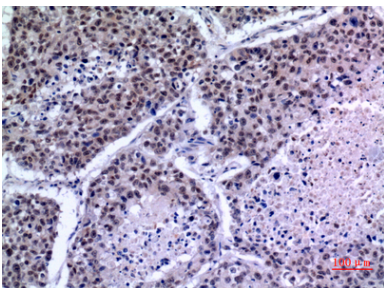
Área de Investigación

Epigenética y señalización nuclear

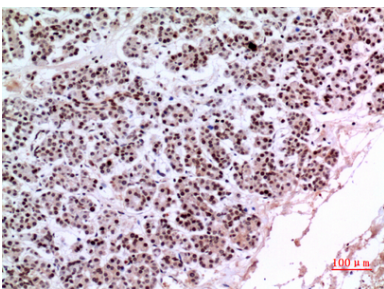
Datos de Imagen



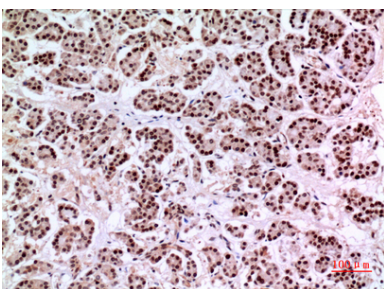
Análisis de transferencia Western de KLF13 en lisados L929 usando el anticuerpo KLF13.



Análisis inmunohistoquímico de pulmón humano incluido en parafina utilizando el anticuerpo KLF13. Se utilizó citrato de sodio a alta presión y temperatura, pH 6,0, para la recuperación de antígeno.



Análisis inmunohistoquímico de páncreas humano incluido en parafina con el anticuerpo KLF13. Se utilizó citrato de sodio a alta presión y temperatura, pH 6,0, para la recuperación del antígeno.



Análisis inmunohistoquímico del páncreas humano incluido en parafina utilizando el anticuerpo KLF13. Se utilizó citrato de sodio a alta presión y temperatura, pH 6,0, para la recuperación del antígeno.

