

Nombre del Producto: Anticuerpo policlonal de conejo Apelin**Nº de Catálogo: APRab00487**

Solo para uso en investigación.

Resumen

Descripción	Anticuerpo policlonal de conejo
Huésped	Conejo
Aplicación	IHC,ELISA
Reactividad	Humano, Ratón, Rata
Conjugación	No conjugado
Modificación	Sin modificar
Isotipo	IgG
Clonalidad	Policlonal
Formato	Líquido
Concentración	1 mg/ml
Almacenamiento	Hacer alícuotas y almacenar a -20°C (válido por 12 meses). Evitar ciclos de congelación/descongelación.
Envío	Bolsas de hielo
Tampon	Líquido en PBS que contiene 50% de glicerol, 0,5% de proteína protectora y 0,02% de azida sódica, pH 7,3.
Purificación	Purificación por afinidad

Aplicación

Relación de Dilución	IHC 1:50-1:100,ELISA 1:5000-1:20000
Peso Molecular	-

Información del Antígeno

Nombre del Gen	APLN
Nombres Alternativos	APLN; APEL; Apelin; APJ endogenous ligand
ID del Gen	8862
ID SwissProt	Q9ULZ1
Inmunógeno	El antisuero se produjo contra el péptido sintetizado derivado de la región C-terminal del APLN humano. Rango de AA: 28-77.

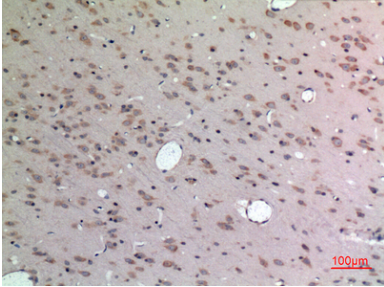
Antecedentes

Ligando endógeno para el receptor de apelina (APLNR).

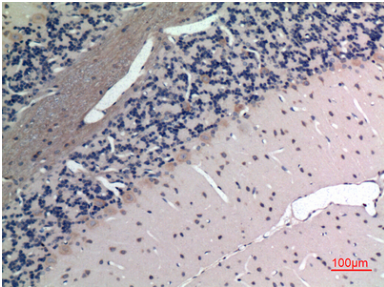
Área de Investigación

Neurociencia

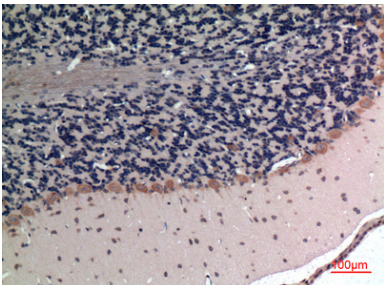
Datos de Imagen



Análisis inmunohistoquímico de cerebro de rata incluido en parafina utilizando el anticuerpo Apelin. Se utilizó citrato de sodio a alta presión y temperatura, pH 6,0, para la recuperación de antígeno.



Análisis inmunohistoquímico de amígdalas humanas incluidas en parafina utilizando el anticuerpo Apelin. Se utilizó citrato de sodio a alta presión y temperatura, pH 6,0, para la recuperación de antígeno.



Análisis inmunohistoquímico de cerebro de rata incluido en parafina utilizando el anticuerpo Apelin. Se utilizó citrato de sodio a alta presión y temperatura, pH 6,0, para la recuperación de antígeno.