

**Nombre del Producto: Anticuerpo policlonal de conejo TGF beta 2****Nº de Catálogo: APRab00480**

Solo para uso en investigación.

**Resumen**

<b>Descripción</b>	Anticuerpo policlonal de conejo
<b>Huésped</b>	Conejo
<b>Aplicación</b>	WB,IHC,ELISA
<b>Reactividad</b>	Humano, Ratón, Rata
<b>Conjugación</b>	No conjugado
<b>Modificación</b>	Sin modificar
<b>Isotipo</b>	IgG
<b>Clonalidad</b>	Policlonal
<b>Formato</b>	Líquido
<b>Concentración</b>	1 mg/ml
<b>Almacenamiento</b>	Hacer alícuotas y almacenar a -20°C (válido por 12 meses). Evitar ciclos de congelación/descongelación.
<b>Envío</b>	Bolsas de hielo
<b>Tampon</b>	Líquido en PBS que contiene 50% de glicerol, 0,5% de proteína protectora y 0,02% de azida sódica, pH 7,3.
<b>Purificación</b>	Purificación por afinidad

**Aplicación**

<b>Relación de Dilución</b>	WB 1:500-1:1000,IHC 1:50-1:100,ELISA 1:5000-1:20000
<b>Peso Molecular</b>	Calculated MW: 48 kDa; Observed MW: 47,12 kDa

**Información del Antígeno**

<b>Nombre del Gen</b>	TGFB2
<b>Nombres Alternativos</b>	Transforming growth factor beta-2; TGF-beta-2; BSC-1 cell growth inhibitor; Cetermin; Glioblastoma-derived T-cell suppressor factor; G-TSF; Polyergin
<b>ID del Gen</b>	7042
<b>ID SwissProt</b>	P61812
<b>Inmunógeno</b>	El antisuero se produjo contra el péptido sintetizado derivado del TGF beta2 humano. Rango de AA: 361-410.

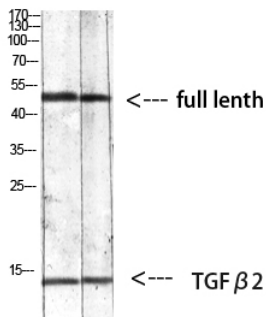
## Antecedentes

Proteína del factor de crecimiento transformante beta-2: Precursor de las cadenas del péptido asociado a la latencia (LAP) y del factor de crecimiento transformante beta-2 (TGF-beta-2), que constituyen la subunidad reguladora y activa del TGF-beta-2, respectivamente.

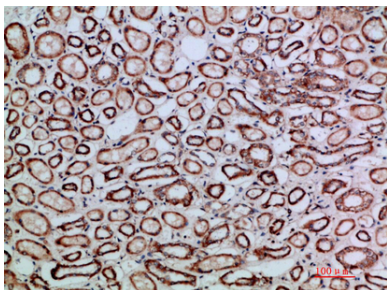
## Área de Investigación

Transducción de señales

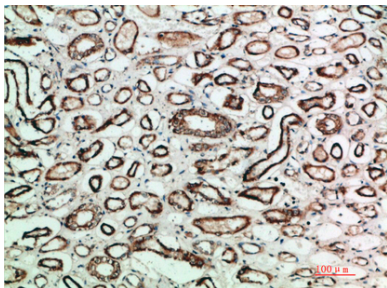
## Datos de Imagen



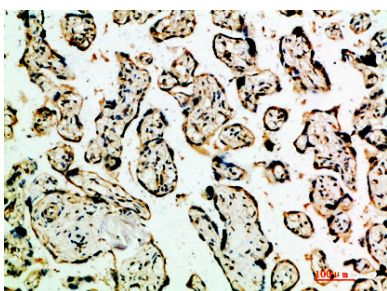
Análisis de transferencia Western de TGF beta 2 en lisados de riñón de ratón, 293T y pulmón de ratón utilizando el anticuerpo TGF beta 2.



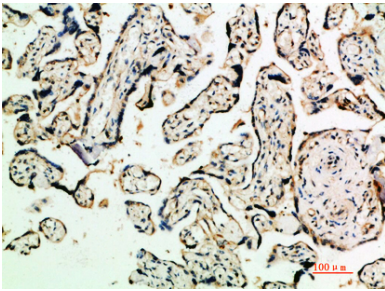
Análisis inmunohistoquímico de riñón humano incluido en parafina utilizando el anticuerpo TGF beta 2. Se utilizó citrato de sodio a alta presión y temperatura, pH 6,0, para la recuperación de antígeno.



Análisis inmunohistoquímico de riñón humano incluido en parafina utilizando anticuerpo TGF beta 2. Se utilizó citrato de sodio a alta presión y temperatura (pH 6,0) para la recuperación de antígeno.



Análisis inmunohistoquímico de placenta humana incluida en parafina utilizando el anticuerpo TGF beta 2. Se utilizó citrato de sodio a alta presión y temperatura, pH 6,0, para la recuperación de antígeno.



Análisis inmunohistoquímico de placenta humana incluida en parafina utilizando el anticuerpo TGF beta 2. Se utilizó citrato de sodio a alta presión y temperatura, pH 6,0, para la recuperación de antígeno.