
Nombre del Producto: Anticuerpo policlonal de conejo anti-perforina**Nº de Catálogo: APRab00479**

Solo para uso en investigación.

Resumen

Descripción	Anticuerpo policlonal de conejo
Huésped	Conejo
Aplicación	WB,IHC,ELISA
Reactividad	Humano
Conjugación	No conjugado
Modificación	Sin modificar
Isotipo	IgG
Clonalidad	Policlonal
Formato	Líquido
Concentración	1 mg/ml
Almacenamiento	Hacer alícuotas y almacenar a -20°C (válido por 12 meses). Evitar ciclos de congelación/descongelación.
Envío	Bolsas de hielo
Tampon	Líquido en PBS que contiene 50% de glicerol, 0,5% de proteína protectora y 0,02% de azida sódica, pH 7,3.
Purificación	Purificación por afinidad

Aplicación

Relación de Dilución	WB 1:500-1:1000,IHC 1:50-1:100,ELISA 1:5000-1:20000
Peso Molecular	Calculated MW: 61 kDa; Observed MW: 61 kDa

Información del Antígeno

Nombre del Gen	PRF1
Nombres Alternativos	Perforin-1; P1; Cytolysin; Lymphocyte pore-forming protein; PFP
ID del Gen	5551
ID SwissProt	P14222
Inmunógeno	El antisuero se produjo contra el péptido sintetizado derivado de la región C-terminal del PRF1 humano. Rango de AA: 451-500.

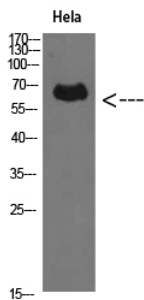
Antecedentes

La proteína codificada por este gen presenta similitudes estructurales y funcionales con el componente 9 del complemento (C9). Al igual que C9, esta proteína crea túbulos transmembrana y es capaz de lisar de forma inespecífica diversas células diana. Esta proteína es una de las principales proteínas citolíticas de los gránulos citolíticos y se sabe que es una molécula efectora clave para la citólisis mediada por linfocitos T y linfocitos citolíticos naturales (NK). Los defectos en este gen causan la linfocitosis hemofagocítica familiar tipo 2 (HPLH2), un trastorno autosómico recesivo poco frecuente y letal de la primera infancia. El empalme alternativo da lugar a múltiples variantes de transcripción que codifican la misma proteína.

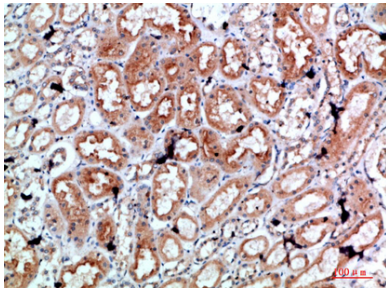
Área de Investigación

Inmunología

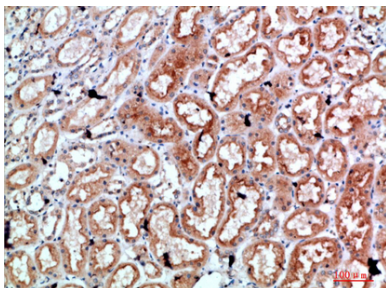
Datos de Imagen



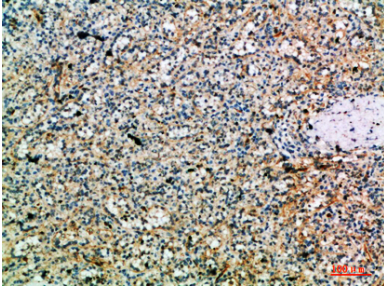
Análisis Western blot de perforina en lisados de HeLa usando anticuerpo anti-perforina.



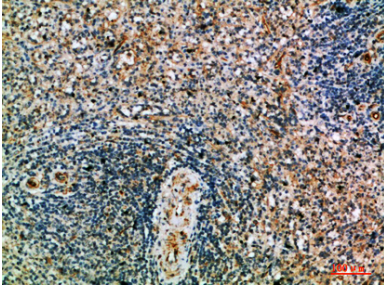
Análisis inmunohistoquímico de riñón humano incluido en parafina usando el anticuerpo Perforin. Se utilizó citrato de sodio a alta presión y temperatura pH 6,0 para la recuperación de antígeno.



Análisis inmunohistoquímico de riñón humano incluido en parafina mediante anticuerpo anti-perforina. Se utilizó citrato de sodio a alta presión y temperatura, pH 6,0, para la recuperación de antígenos.



Análisis inmunohistoquímico del bazo humano incluido en parafina utilizando el anticuerpo perforina. Se utilizó citrato de sodio a alta presión y temperatura, pH 6,0, para la recuperación del antígeno.



Análisis inmunohistoquímico del bazo humano incluido en parafina utilizando el anticuerpo perforina. Se utilizó citrato de sodio a alta presión y temperatura, pH 6,0, para la recuperación del antígeno.