

Nombre del Producto: Anticuerpo policlonal de conejo CXCR6**Nº de Catálogo: APRab00475**

Solo para uso en investigación.

Resumen

Descripción	Anticuerpo policlonal de conejo
Huésped	Conejo
Aplicación	WB,IHC,ELISA
Reactividad	Humano
Conjugación	No conjugado
Modificación	Sin modificar
Isotipo	IgG
Clonalidad	Policlonal
Formato	Líquido
Concentración	1 mg/ml
Almacenamiento	Hacer alícuotas y almacenar a -20°C (válido por 12 meses). Evitar ciclos de congelación/descongelación.
Envío	Bolsas de hielo
Tampon	Líquido en PBS que contiene 50% de glicerol, 0,5% de proteína protectora y 0,02% de azida sódica, pH 7,3.
Purificación	Purificación por afinidad

Aplicación

Relación de Dilución	WB 1:500-1:1000,IHC 1:50-1:100,ELISA 1:5000-1:20000
Peso Molecular	Calculated MW: 39 kDa; Observed MW: 39 kDa

Información del Antígeno

Nombre del Gen	CXCR6
Nombres Alternativos	CXCR6; BONZO; STRL33; TYMSTR; C-X-C chemokine receptor type 6; CXC-R6; CXCR-6; CDw186; G-protein coupled receptor STRL33; G-protein coupled receptor bonzo; CD186
ID del Gen	10663
ID SwissProt	O00574
Inmunógeno	El antisuero se produjo contra el péptido sintetizado derivado de la región N-terminal del CXCR6 humano. Rango de AA: 1-50.

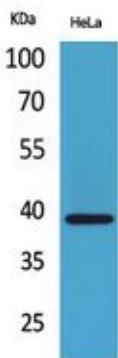
Antecedentes

Receptor de la quimiocina C-X-C CXCL16.

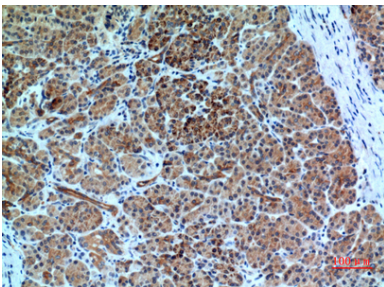
Área de Investigación

Microbiología

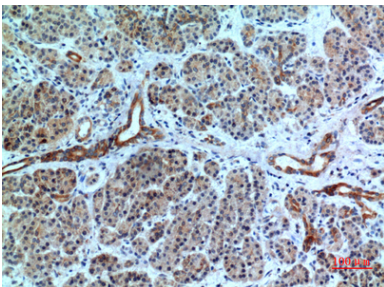
Datos de Imagen



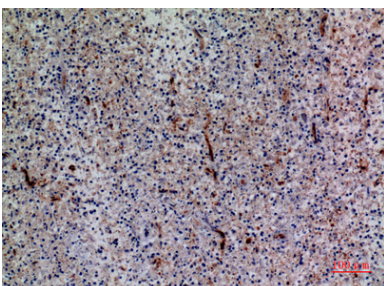
Análisis de transferencia Western de CXCR6 en lisados HeLa usando el anticuerpo CXCR6.



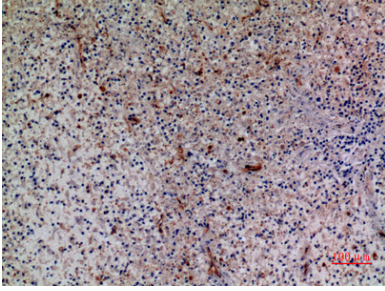
Análisis inmunohistoquímico del páncreas humano incluido en parafina utilizando el anticuerpo CXCR6. Se utilizó citrato de sodio a alta presión y temperatura, pH 6,0, para la recuperación del antígeno.



Análisis inmunohistoquímico de páncreas humano incluido en parafina con anticuerpo CXCR6. Se utilizó citrato de sodio a alta presión y temperatura (pH 6,0) para la recuperación del antígeno.



Análisis inmunohistoquímico del bazo humano incluido en parafina utilizando el anticuerpo CXCR6. Se utilizó citrato de sodio a alta presión y temperatura, pH 6,0, para la recuperación del antígeno.



Análisis inmunohistoquímico del bazo humano incluido en parafina utilizando el anticuerpo CXCR6. Se utilizó citrato de sodio a alta presión y temperatura, pH 6,0, para la recuperación del antígeno.