

---

**Nombre del Producto:** Anticuerpo policlonal de conejo contra la lipasa sensible a las hormonas**Nº de Catálogo:** APRab00464

Solo para uso en investigación.

**Resumen**

<b>Descripción</b>	Anticuerpo policlonal de conejo
<b>Huésped</b>	Conejo
<b>Aplicación</b>	WB,IHC,ELISA
<b>Reactividad</b>	Humano, Ratón, Rata
<b>Conjugación</b>	No conjugado
<b>Modificación</b>	Sin modificar
<b>Isotipo</b>	IgG
<b>Clonalidad</b>	Policlonal
<b>Formato</b>	Líquido
<b>Concentración</b>	1 mg/ml
<b>Almacenamiento</b>	Hacer alícuotas y almacenar a -20°C (válido por 12 meses). Evitar ciclos de congelación/descongelación.
<b>Envío</b>	Bolsas de hielo
<b>Tampon</b>	Líquido en PBS que contiene 50% de glicerol, 0,5% de proteína protectora y 0,02% de azida sódica, pH 7,3.
<b>Purificación</b>	Cromatografía de afinidad

**Aplicación**

<b>Relación de Dilución</b>	WB 1:500-1:1000,IHC 1:50-1:100,ELISA 1:5000-1:20000
<b>Peso Molecular</b>	Calculated MW: 117 kDa; Observed MW: 120 kDa

**Información del Antígeno**

<b>Nombre del Gen</b>	LIPE
<b>Nombres Alternativos</b>	LIPE; Hormone-sensitive lipase; HSL
<b>ID del Gen</b>	3991
<b>ID SwissProt</b>	Q05469
<b>Inmunógeno</b>	El antisuero se produjo contra el péptido sintetizado derivado de la HSL humana. Rango de AA: 518-567.

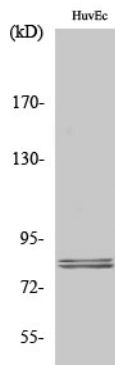
## Antecedentes

La lipasa sensible a hormonas es una enzima lipolítica de la familia GDXG. Desempeña un papel limitante en la lipólisis de triglicéridos. En el tejido adiposo y el corazón, hidroliza principalmente los triglicéridos almacenados a ácidos grasos libres, mientras que en los tejidos esteroideogénicos, convierte principalmente los ésteres de colesterol en colesterol libre para la producción de hormonas esteroideas.

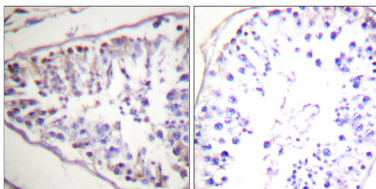
## Área de Investigación

Cardiovascular

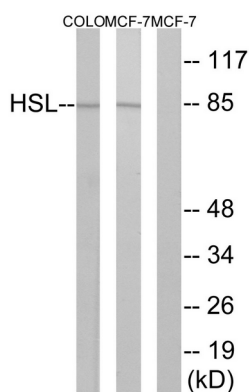
## Datos de Imagen



Análisis de transferencia Western de lipasa sensible a hormonas en varios lisados usando el anticuerpo de lipasa sensible a hormonas.



Análisis inmunohistoquímico de tejido amigdalino humano incluido en parafina, utilizando el anticuerpo HSL. Se utilizó citrato de sodio a alta presión y temperatura, pH 6,0, para la recuperación del antígeno. Muestra con péptido bloqueador a la derecha.



Análisis de Western blot de la lipasa sensible a hormonas en lisados COLO y MCF-7 con anticuerpo HSL. El carril derecho está bloqueado con el péptido sintetizado.