

**Nombre del Producto: Anticuerpo policlonal de conejo PLCG1****Nº de Catálogo: APRab00462**

Solo para uso en investigación.

**Resumen**

<b>Descripción</b>	Anticuerpo policlonal de conejo
<b>Huésped</b>	Conejo
<b>Aplicación</b>	WB, ICC/IF, IP
<b>Reactividad</b>	Humano, Ratón, Rata
<b>Conjugación</b>	No conjugado
<b>Modificación</b>	Sin modificar
<b>Isotipo</b>	IgG
<b>Clonalidad</b>	Policlonal
<b>Formato</b>	Líquido
<b>Concentración</b>	1 mg/ml
<b>Almacenamiento</b>	Hacer alícuotas y almacenar a -20°C (válido por 12 meses). Evitar ciclos de congelación/descongelación.
<b>Envío</b>	Bolsas de hielo
<b>Tampon</b>	IgG de conejo en solución salina tamponada con fosfato, pH 7,4, 150 mM de NaCl, 0,02 % de azida sódica y 50 % de glicerol.
<b>Purificación</b>	Cromatografía de afinidad

**Aplicación**

<b>Relación de Dilución</b>	WB 1:500-1:1000, ICC/IF 1:50-1:200, IP 1:20-1:50
<b>Peso Molecular</b>	Calculated MW: 149 kDa; Observed MW: 149 kDa

**Información del Antígeno**

<b>Nombre del Gen</b>	PLCG1 PLCG1; PLC1; 1-phosphatidylinositol 4; 5-bisphosphate phosphodiesterase gamma-1;
<b>Nombres Alternativos</b>	PLC-148; Phosphoinositide phospholipase C-gamma-1; Phospholipase C-II; PLC-II; Phospholipase C-gamma-1; PLC-gamma-1
<b>ID del Gen</b>	5335
<b>ID SwissProt</b>	P19174
<b>Inmunógeno</b>	Un péptido sintético correspondiente a la proteína objetivo

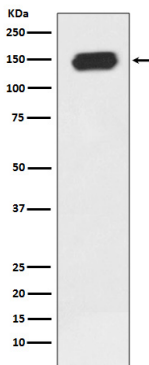
## Antecedentes

La proteína codificada por este gen cataliza la formación de inositol 1,4,5-trifosfato y diacilglicerol a partir de fosfatidilinositol 4,5-bisfosfato. Esta reacción utiliza calcio como cofactor y desempeña un papel importante en la transducción intracelular de activadores de la tirosina quinasa mediada por receptores. Por ejemplo, al ser activada por SRC, la proteína codificada provoca la translocación del factor de intercambio de nucleótidos de guanina Ras, RasGRP1, al Golgi, donde activa Ras.

## Área de Investigación

Cardiovascular

## Datos de Imagen



Análisis de transferencia Western de PLC gamma 1 en lisados de Jurkat utilizando el anticuerpo PLCG1.