

Nombre del Producto: Anticuerpo policlonal de conejo MDM2**Nº de Catálogo: APRab00459**

Solo para uso en investigación.

Resumen

Descripción	Anticuerpo policlonal de conejo
Huésped	Conejo
Aplicación	WB,IHC,ICC/IF
Reactividad	Humano, Rata
Conjugación	No conjugado
Modificación	Sin modificar
Isotipo	IgG
Clonalidad	Policlonal
Formato	Líquido
Concentración	1 mg/ml
Almacenamiento	Hacer alícuotas y almacenar a -20°C (válido por 12 meses). Evitar ciclos de congelación/descongelación.
Envío	Bolsas de hielo
Tampon	Líquido en PBS que contiene 50% de glicerol, 0,5% de proteína protectora y 0,02% de azida sódica, pH 7,3.
Purificación	Purificación por afinidad

Aplicación

Relación de Dilución	WB 1:500-1:1000,IHC 1:50-1:100,ICC/IF 1:100-1:200
Peso Molecular	Calculated MW: 55 kDa; Observed MW: 90 kDa

Información del Antígeno

Nombre del Gen	MDM2
Nombres Alternativos	Double minute 2 protein; Hdm2; Oncoprotein Mdm2
ID del Gen	4193
ID SwissProt	Q00987
Inmunógeno	Un péptido sintético correspondiente a la proteína objetivo

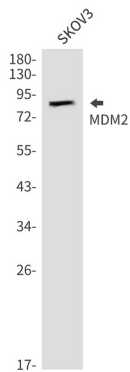
Antecedentes

Ligasa de proteína ubiquitina E3 que media la ubiquitinación de p53/TP53, lo que conduce a su degradación por el proteasoma.

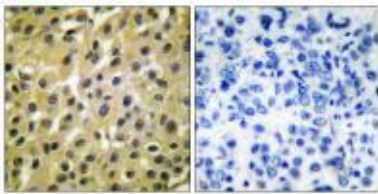
Área de Investigación

Neurociencia

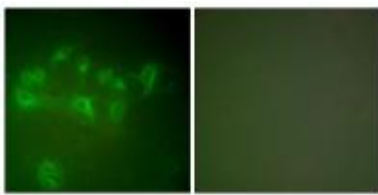
Datos de Imagen



Análisis de transferencia Western de MDM2 en lisados de SKOV-3 usando el anticuerpo MDM2.



Análisis inmunohistoquímico de tejido de carcinoma mamario humano incluido en parafina con el anticuerpo MDM2. Se utilizó citrato de sodio a alta presión y temperatura, pH 6,0, para la recuperación del antígeno. Muestra con péptido bloqueador a la derecha.



Análisis de inmunofluorescencia de MDM2 en células A549 usando el anticuerpo MDM2 (verde).