

Nombre del Producto: Anticuerpo policlonal de conejo GPR75**Nº de Catálogo: APRab00456**

Solo para uso en investigación.

Resumen

Descripción	Anticuerpo policlonal de conejo
Huésped	Conejo
Aplicación	WB,ICC/IF,ELISA
Reactividad	Humano, Ratón
Conjugación	No conjugado
Modificación	Sin modificar
Isotipo	IgG
Clonalidad	Policlonal
Formato	Líquido
Concentración	1 mg/ml
Almacenamiento	Hacer alícuotas y almacenar a -20°C (válido por 12 meses). Evitar ciclos de congelación/descongelación.
Envío	Bolsas de hielo
Tampon	Líquido en PBS que contiene 50% de glicerol, 0,5% de proteína protectora y 0,02% de azida sódica, pH 7,3.
Purificación	Purificación por afinidad

Aplicación

Relación de Dilución	WB 1:500-1:1000,ICC/IF 1:50-1:200,ELISA 1:5000-1:20000
Peso Molecular	Calculated MW: 59 kDa; Observed MW: 59 kDa

Información del Antígeno

Nombre del Gen	GPR75
Nombres Alternativos	Probable G-protein coupled receptor 75
ID del Gen	10936
ID SwissProt	O95800
Inmunógeno	El antisuero se produjo contra el péptido sintetizado derivado del GPR75 humano. Rango de AA: 381-430.

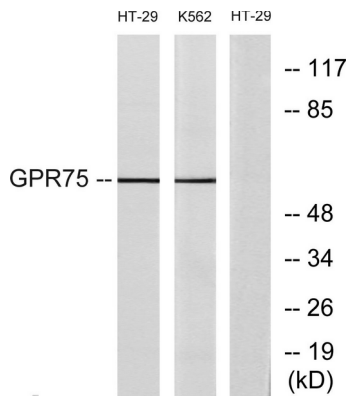
Antecedentes

Receptor acoplado a proteína G que es activado por la quimiocina CCL5/RANTES.

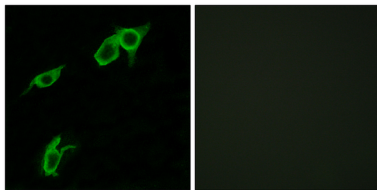
Área de Investigación

Transducción de señales

Datos de Imagen



Análisis de Western blot de GPR75 en lisados de HT-29 y K562 con anticuerpo contra GPR75. El carril derecho está bloqueado con el péptido sintetizado.



Análisis de inmunofluorescencia de GPR75 en LOVO con el anticuerpo GPR75. La imagen de la derecha está bloqueada con el péptido sintetizado.