

---

**Nombre del Producto:** Anticuerpo policlonal de conejo contra el receptor tipo Toll 6  
**Nº de Catálogo:** APRab00445

Solo para uso en investigación.

## Resumen

<b>Descripción</b>	Anticuerpo policlonal de conejo
<b>Huésped</b>	Conejo
<b>Aplicación</b>	IHC
<b>Reactividad</b>	Humano, Ratón, Rata
<b>Conjugación</b>	No conjugado
<b>Modificación</b>	Sin modificar
<b>Isotipo</b>	IgG
<b>Clonalidad</b>	Policlonal
<b>Formato</b>	Líquido
<b>Concentración</b>	1 mg/ml
<b>Almacenamiento</b>	Hacer alícuotas y almacenar a -20°C (válido por 12 meses). Evitar ciclos de congelación/descongelación.
<b>Envío</b>	Bolsas de hielo
<b>Tampon</b>	Líquido en PBS que contiene 50% de glicerol, 0,5% de proteína protectora y 0,02% de azida sódica, pH 7,3.
<b>Purificación</b>	Purificación por afinidad

## Aplicación

<b>Relación de Dilución</b>	IHC 1:50-1:100
<b>Peso Molecular</b>	-

## Información del Antígeno

<b>Nombre del Gen</b>	TLR6
<b>Nombres Alternativos</b>	Toll-like receptor 6; CD286
<b>ID del Gen</b>	10333
<b>ID SwissProt</b>	Q9Y2C9
<b>Inmunógeno</b>	-

## Antecedentes

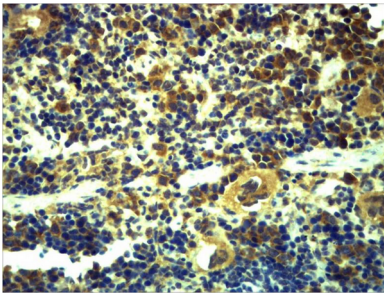
La proteína codificada por este gen pertenece a la familia de receptores tipo Toll (TLR), que desempeña un papel fundamental

en el reconocimiento de patógenos y la activación de la inmunidad innata. Los TLR se han conservado considerablemente desde *Drosophila* hasta los humanos y comparten similitudes estructurales y funcionales. Reconocen patrones moleculares asociados a patógenos (PAMP) que se expresan en agentes infecciosos y median la producción de citocinas necesarias para el desarrollo de una inmunidad eficaz. Los diversos TLR presentan diferentes patrones de expresión. Este receptor interactúa funcionalmente con el receptor tipo Toll 2 para mediar la respuesta celular a las lipoproteínas bacterianas. Un polimorfismo Ser249Pro en el dominio extracelular de la proteína codificada podría estar asociado con un aumento del asma en algunas poblaciones.

## Área de Investigación

Inmunología

## Datos de Imagen



Análisis inmunohistoquímico de tejido de bazo de ratón incluido en parafina utilizando el anticuerpo Toll-Like Receptor 6. Se utilizó citrato de sodio a alta presión y temperatura, pH 6,0, para la recuperación del antígeno.