

Nombre del Producto: Anticuerpo policlonal de conejo bestrofina 2**Nº de Catálogo: APRab00442**

Solo para uso en investigación.

Resumen

Descripción	Anticuerpo policlonal de conejo
Huésped	Conejo
Aplicación	WB,IHC
Reactividad	Ratón, rata
Conjugación	No conjugado
Modificación	Sin modificar
Isotipo	IgG
Clonalidad	Policlonal
Formato	Líquido
Concentración	1 mg/ml
Almacenamiento	Hacer alícuotas y almacenar a -20°C (válido por 12 meses). Evitar ciclos de congelación/descongelación.
Envío	Bolsas de hielo
Tampon	Líquido en PBS que contiene 50% de glicerol, 0,5% de proteína protectora y 0,02% de azida sódica, pH 7,3.
Purificación	Purificación por afinidad

Aplicación

Relación de Dilución	WB 1:500-1:1000,IHC 1:50-1:100
Peso Molecular	Calculated MW: 57 kDa; Observed MW: 50 kDa

Información del Antígeno

Nombre del Gen	BEST2
Nombres Alternativos	BEST 2 antibody; FLJ20132 antibody; Vitelliform macular dystrophy 2 homolog antibody
ID del Gen	54831
ID SwissProt	Q8NFU1
Inmunógeno	-

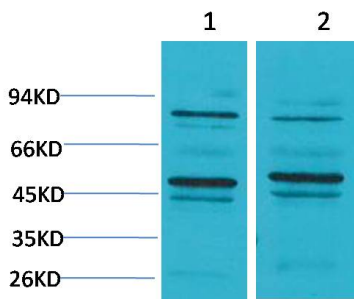
Antecedentes

Forma canales de cloruro sensibles al calcio.

Área de Investigación

Transducción de señales

Datos de Imagen



Análisis de transferencia Western de bestrofin 2 en lisados de cerebro de ratón y cerebro de rata utilizando el anticuerpo bestrofin 2.