

**Nombre del Producto: Anticuerpo policlonal de conejo PEPC****Nº de Catálogo: APRab00439**

Solo para uso en investigación.

**Resumen**

<b>Descripción</b>	Anticuerpo policlonal de conejo
<b>Huésped</b>	Conejo
<b>Aplicación</b>	WB
<b>Reactividad</b>	Plantas
<b>Conjugación</b>	No conjugado
<b>Modificación</b>	Sin modificar
<b>Isotipo</b>	IgG
<b>Clonalidad</b>	Policlonal
<b>Formato</b>	Líquido
<b>Concentración</b>	1 mg/ml
<b>Almacenamiento</b>	Hacer alícuotas y almacenar a -20°C (válido por 12 meses). Evitar ciclos de congelación/descongelación.
<b>Envío</b>	Bolsas de hielo
<b>Tampon</b>	Líquido en PBS que contiene 50% de glicerol, 0,5% de proteína protectora y 0,02% de azida sódica, pH 7,3.
<b>Purificación</b>	Purificación por afinidad

**Aplicación**

<b>Relación de Dilución</b>	WB 1:500-1:1000
<b>Peso Molecular</b>	Calculated MW: 42 kDa; Observed MW: 105-109 kDa

**Información del Antígeno**

<b>Nombre del Gen</b>	PGC
<b>Nombres Alternativos</b>	PGC; Gastricsin; Pepsinogen C
<b>ID del Gen</b>	5225
<b>ID SwissProt</b>	P20142
<b>Inmunógeno</b>	Proteína recombinante del pepsinógeno II/PGC humano

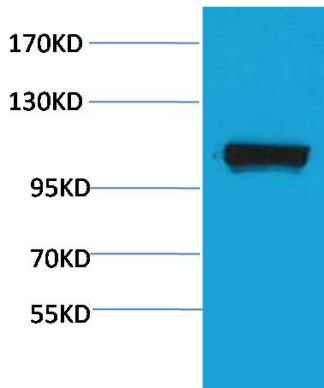
**Antecedentes**

Hidroliza una variedad de proteínas.

## Área de Investigación

Cardiovascular

## Datos de Imagen



Análisis Western blot de PEPC en lisados de maíz utilizando anticuerpo PEPC.