

Nombre del Producto: Anticuerpo policlonal de conejo de albúmina de suero bovino
Nº de Catálogo: APRab00436

Solo para uso en investigación.

Resumen

Descripción	Anticuerpo policlonal de conejo
Huésped	Conejo
Aplicación	WB,ELISA
Reactividad	Bovino
Conjugación	No conjugado
Modificación	Sin modificar
Isotipo	IgG
Clonalidad	Policlonal
Formato	Líquido
Concentración	1 mg/ml
Almacenamiento	Hacer alícuotas y almacenar a -20°C (válido por 12 meses). Evitar ciclos de congelación/descongelación.
Envío	Bolsas de hielo
Tampon	Líquido en PBS que contiene 50% de glicerol, 0,5% de proteína protectora y 0,02% de azida sódica, pH 7,3.
Purificación	Purificación por afinidad

Aplicación

Relación de Dilución	WB 1:500-1:1000,ELISA 1:5000-1:20000
Peso Molecular	Calculated MW: 69 kDa; Observed MW: 66 kDa

Información del Antígeno

Nombre del Gen	Alb
Nombres Alternativos	BSA; ALB; Albumin; HSA; PRO0883; Serum Albumin
ID del Gen	280717.0
ID SwissProt	P02769
Inmunógeno	-

Antecedentes

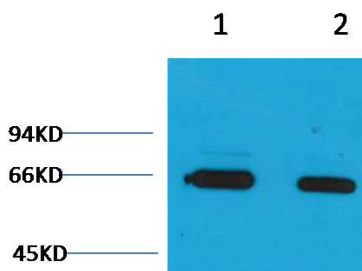
La albúmina sérica, principal proteína plasmática, posee una buena capacidad de unión al agua, Ca₂₊, Na₂, K₂₊, ácidos grasos,

hormonas, bilirrubina y fármacos. Su función principal es regular la presión osmótica coloidal sanguínea. Es el principal transportador de zinc en el plasma y se une típicamente a aproximadamente el 80 % de todo el zinc plasmático.

Área de Investigación

Cardiovascular

Datos de Imagen



Análisis de transferencia Western de albúmina de suero bovino en lisados de albúmina de suero bovino utilizando anticuerpos contra albúmina de suero bovino.