

Nombre del Producto: Anticuerpo policlonal de conejo Rab2B**Nº de Catálogo: APRab00428**

Solo para uso en investigación.

Resumen

Descripción	Anticuerpo policlonal de conejo
Huésped	Conejo
Aplicación	WB,ELISA
Reactividad	Humano, Ratón, Rata
Conjugación	No conjugado
Modificación	Sin modificar
Isotipo	IgG
Clonalidad	Policlonal
Formato	Líquido
Concentración	1 mg/ml
Almacenamiento	Hacer alícuotas y almacenar a -20°C (válido por 12 meses). Evitar ciclos de congelación/descongelación.
Envío	Bolsas de hielo
Tampon	Líquido en PBS que contiene 50% de glicerol, 0,5% de proteína protectora y 0,02% de azida sódica, pH 7,3.
Purificación	Cromatografía de afinidad

Aplicación

Relación de Dilución	WB 1:500-1:1000,ELISA 1:5000-1:20000
Peso Molecular	Calculated MW: 24 kDa; Observed MW: 24 kDa

Información del Antígeno

Nombre del Gen	RAB2B
Nombres Alternativos	Ras-related protein Rab-2B
ID del Gen	84932
ID SwissProt	Q8WUD1
Inmunógeno	El antisuero se produjo contra el péptido sintetizado derivado de RAB2B humano. Rango de AA: 103-152.

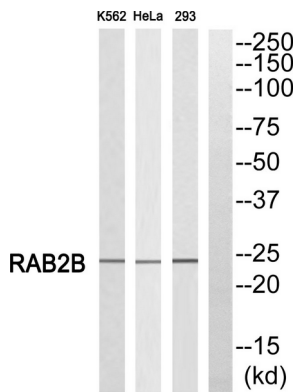
Antecedentes

Necesario para el transporte de proteínas desde el retículo endoplásmico al complejo de Golgi.

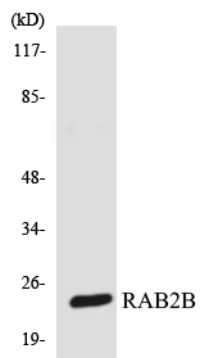
Área de Investigación

Transducción de señales

Datos de Imagen



Análisis de Western blot de Rab2B en lisados de K562, HeLa, 293 con anticuerpo RAB2B. El carril derecho está bloqueado con el péptido RAB2B.



Análisis de transferencia Western de Rab2B en 293 lisados utilizando el anticuerpo RAB2B.