

Nombre del Producto: Anticuerpo policlonal de conejo SGLT1**Nº de Catálogo: APRab00424**

Solo para uso en investigación.

Resumen

Descripción	Anticuerpo policlonal de conejo
Huésped	Conejo
Aplicación	WB,ELISA
Reactividad	Humano, Ratón, Rata
Conjugación	No conjugado
Modificación	Sin modificar
Isotipo	IgG
Clonalidad	Policlonal
Formato	Líquido
Concentración	1 mg/ml
Almacenamiento	Hacer alícuotas y almacenar a -20°C (válido por 12 meses). Evitar ciclos de congelación/descongelación.
Envío	Bolsas de hielo
Tampon	Líquido en PBS que contiene 50% de glicerol, 0,5% de proteína protectora y 0,02% de azida sódica, pH 7,3.
Purificación	Cromatografía de afinidad

Aplicación

Relación de Dilución	WB 1:500-1:1000,ELISA 1:5000-1:20000
Peso Molecular	Calculated MW: 73 kDa; Observed MW: 73 kDa

Información del Antígeno

Nombre del Gen	SLC5A1
Nombres Alternativos	SLC5A1; NAGT; SGLT1; Sodium/glucose cotransporter 1; Na(+)/glucose cotransporter 1; High affinity sodium-glucose cotransporter; Solute carrier family 5 member 1
ID del Gen	6523
ID SwissProt	P13866
Inmunógeno	El antisuero se produjo contra el péptido sintetizado derivado del SGLT-1 humano. Rango de AA: 525-574.

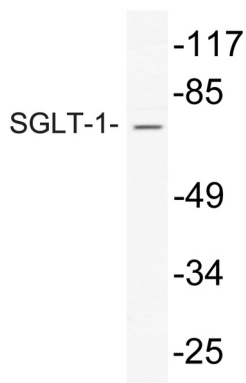
Antecedentes

Transporta activamente la glucosa a las células mediante el cotransportador de Na⁺, con una relación de acoplamiento de Na⁺ a glucosa de 2:1. El transporte eficiente de sustratos en el riñón de mamíferos se logra mediante la acción coordinada de un cotransportador de Na⁺/glucosa de baja afinidad y alta capacidad, y uno de alta afinidad y baja capacidad, dispuestos en serie a lo largo de los túbulos proximales del riñón.

Área de Investigación

Transducción de señales

Datos de Imagen



Análisis de transferencia Western de SGLT1 en lisados de HepG2 usando el anticuerpo SGLT1.