

Nombre del Producto: Anticuerpo policlonal de conejo integrina beta 3**Nº de Catálogo: APRab00418**

Solo para uso en investigación.

Resumen

Descripción	Anticuerpo policlonal de conejo
Huésped	Conejo
Aplicación	WB,IHC,ELISA
Reactividad	Humano
Conjugación	No conjugado
Modificación	Sin modificar
Isotipo	IgG
Clonalidad	Policlonal
Formato	Líquido
Concentración	1 mg/ml
Almacenamiento	Hacer alícuotas y almacenar a -20°C (válido por 12 meses). Evitar ciclos de congelación/descongelación.
Envío	Bolsas de hielo
Tampon	Líquido en PBS que contiene 50% de glicerol, 0,5% de proteína protectora y 0,02% de azida sódica, pH 7,3.
Purificación	Purificación por afinidad

Aplicación

Relación de Dilución	WB 1:500-1:1000,IHC 1:50-1:100,ELISA 1:5000-1:20000
Peso Molecular	Calculated MW: 87 kDa; Observed MW: 87 kDa

Información del Antígeno

Nombre del Gen	ITGB3
Nombres Alternativos	ITGB3; GP3A; Integrin beta-3; Platelet membrane glycoprotein IIIa; GPIIIa; CD antigen CD61
ID del Gen	3690
ID SwissProt	P05106
Inmunógeno	Proteína recombinante de la integrina beta 3 humana

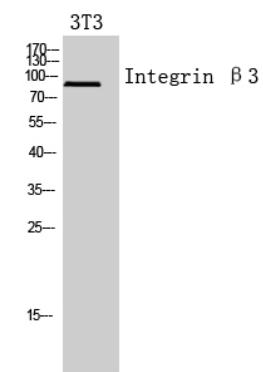
Antecedentes

La integrina alfa-IIb/beta-3 reconoce la secuencia H-H-L-G-G-G-A-K-Q-A-G-D-V en la cadena gamma del fibrinógeno. Tras su activación, la integrina alfa-IIb/beta-3 provoca la interacción plaquetaria mediante la unión del fibrinógeno soluble. Este paso conduce a una rápida agregación plaquetaria que tapona físicamente la superficie endotelial rota. La unión del fibrinógeno potencia la expresión de SELP en las plaquetas activadas (por similitud).

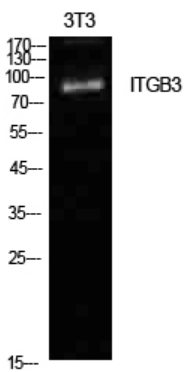
Área de Investigación

Cardiovascular

Datos de Imagen



Análisis de transferencia Western de integrina beta 3 en lisados 3T3 utilizando el anticuerpo integrina beta 3.



Análisis de transferencia Western de integrina beta 3 en lisados NIH3T3 usando el anticuerpo integrina beta3.