

**Nombre del Producto: Anticuerpo policlonal de conejo TACSTD2****Nº de Catálogo: APRab00414**

Solo para uso en investigación.

**Resumen**

<b>Descripción</b>	Anticuerpo policlonal de conejo
<b>Huésped</b>	Conejo
<b>Aplicación</b>	WB,IHC,ELISA
<b>Reactividad</b>	Humano, Ratón, Rata
<b>Conjugación</b>	No conjugado
<b>Modificación</b>	Sin modificar
<b>Isotipo</b>	IgG
<b>Clonalidad</b>	Policlonal
<b>Formato</b>	Líquido
<b>Concentración</b>	1 mg/ml
<b>Almacenamiento</b>	Hacer alícuotas y almacenar a -20°C (válido por 12 meses). Evitar ciclos de congelación/descongelación.
<b>Envío</b>	Bolsas de hielo
<b>Tampon</b>	Líquido en PBS que contiene 50% de glicerol, 0,5% de proteína protectora y 0,02% de azida sódica, pH 7,3.
<b>Purificación</b>	Cromatografía de afinidad

**Aplicación**

<b>Relación de Dilución</b>	WB 1:500-1:1000,IHC 1:50-1:100,ELISA 1:5000-1:20000
<b>Peso Molecular</b>	Calculated MW: 36 kDa; Observed MW: 36 kDa

**Información del Antígeno**

<b>Nombre del Gen</b>	TACSTD2 TACSTD2; GA733-1; M1S1; TROP2; Tumor-associated calcium signal transducer 2; Cell
<b>Nombres Alternativos</b>	surface glycoprotein Trop-2; Membrane component chromosome 1 surface marker 1; Pancreatic carcinoma marker protein GA733-1
<b>ID del Gen</b>	4070
<b>ID SwissProt</b>	P09758
<b>Inmunógeno</b>	El antisuero se produjo contra el péptido sintetizado derivado del TACD2 humano. Rango de AA: 131-180.

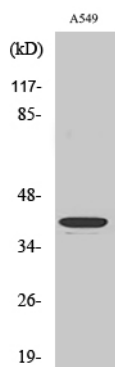
## Antecedentes

Este gen sin intrones codifica un antígeno asociado al carcinoma. Este antígeno es un receptor de superficie celular que transduce señales de calcio. Las mutaciones de este gen se han asociado con la distrofia corneal gelatinosa en forma de gota.

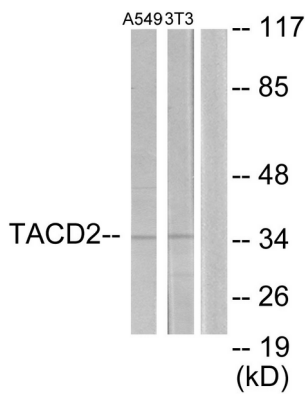
## Área de Investigación

Transducción de señales

## Datos de Imagen



Análisis de transferencia Western de TACSTD2 en varios lisados utilizando el anticuerpo TACSTD2.



Análisis de Western blot de TACSTD2 en lisados A549 y NIH/3T3 con anticuerpo TACD2. El carril derecho está bloqueado con el péptido sintetizado.